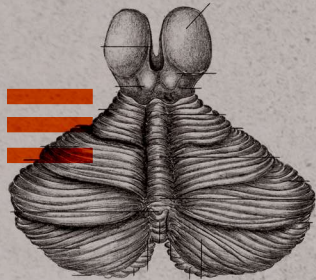
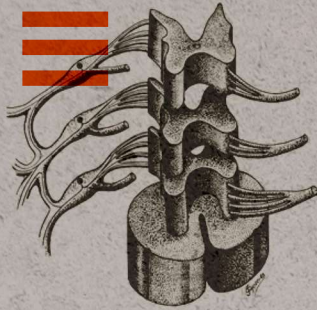
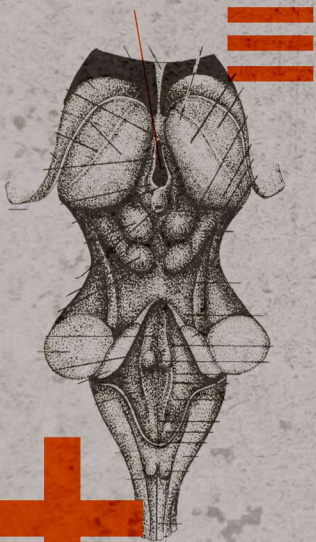


UniFOA
Centro Universitário
de Volta Redonda

Atlas Fotográfico de **NEUROANATOMIA HUMANA**



3º ventrículo



Ponta anterior do ventrículo lateral



Produto Final do Projeto de Inovação Tecnológica Intitulado
**Desenvolvimento de Atlas Fotográfico como Ferramenta
de Apoio para o Ensino e Aprendizagem de Neuroanatomia Humana**

**FUNDAÇÃO OSWALDO ARANHA
CENTRO UNIVERSITÁRIO DE VOLTA REDONDA
PROJETO DE INOVAÇÃO TECNOLÓGICA**

**DESENVOLVIMENTO DE ATLAS FOTOGRÁFICO COMO FERRAMENTA DE APOIO PARA O ENSINO E
APRENDIZAGEM DE NEUROANATOMIA HUMANA**

Produto final do Projeto de Inovação Tecnológica (PIBIT/UniFOA).

Autores:

Bernardo Costa Berriel Abreu

Caroline Magalhães Ribeiro

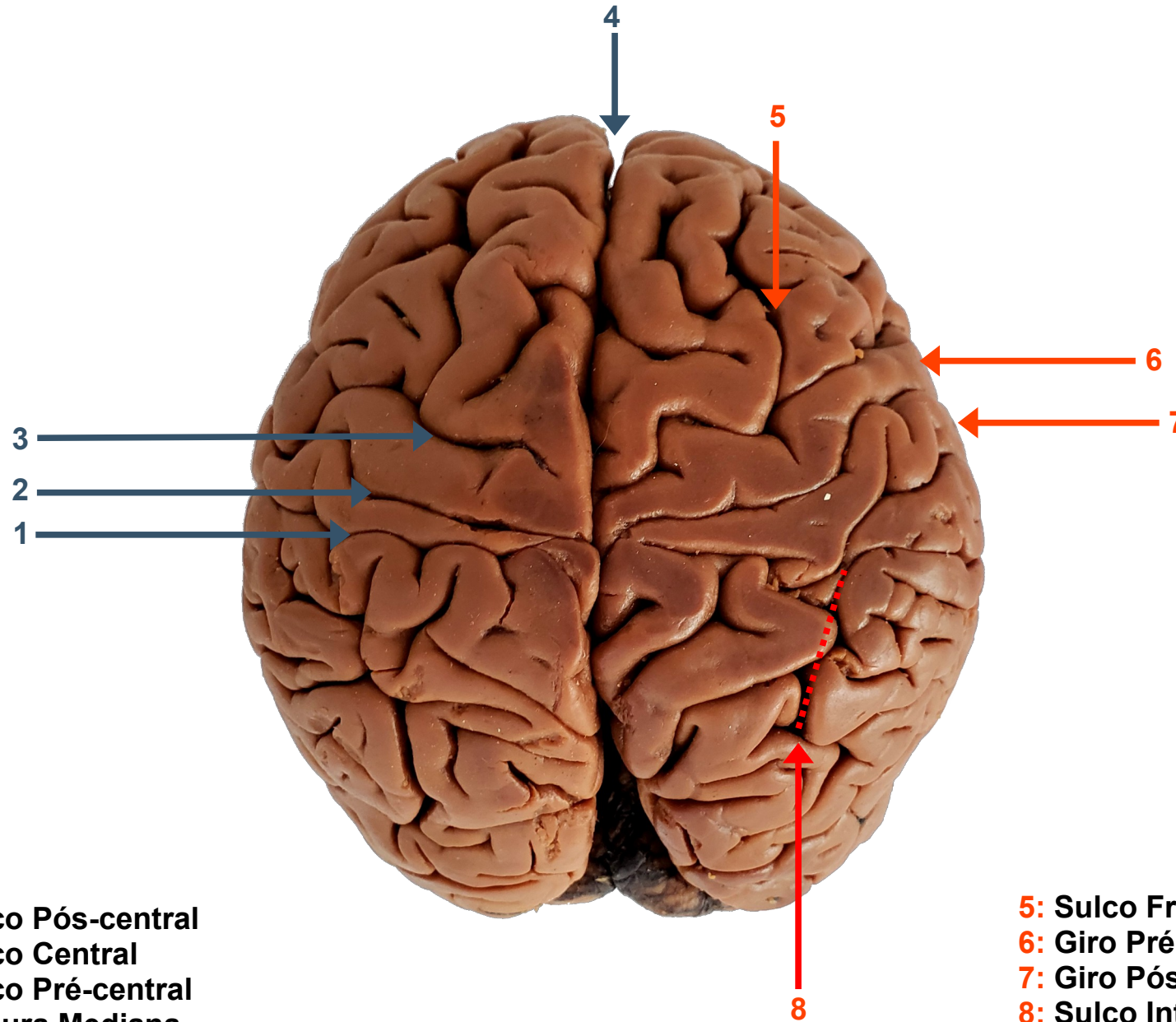
Guilherme Oliveira da Rocha

Marcos Guimarães de Souza Cunha

VOLTA REDONDA

2022

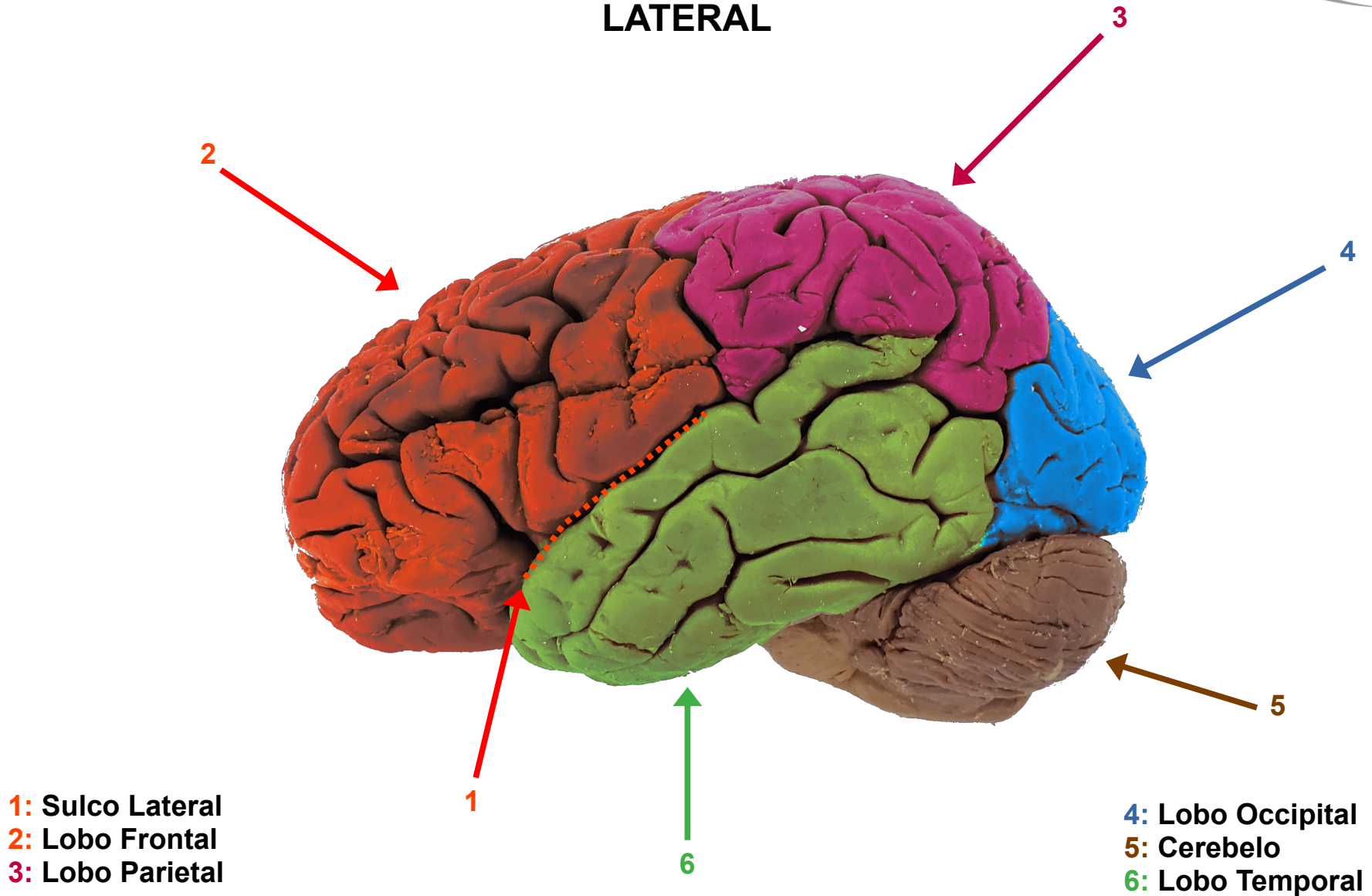
TELENCÉFALO – VISTA SUPERIOR



- 1: Sulco Pós-central**
- 2: Sulco Central**
- 3: Sulco Pré-central**
- 4: Fissura Mediana**

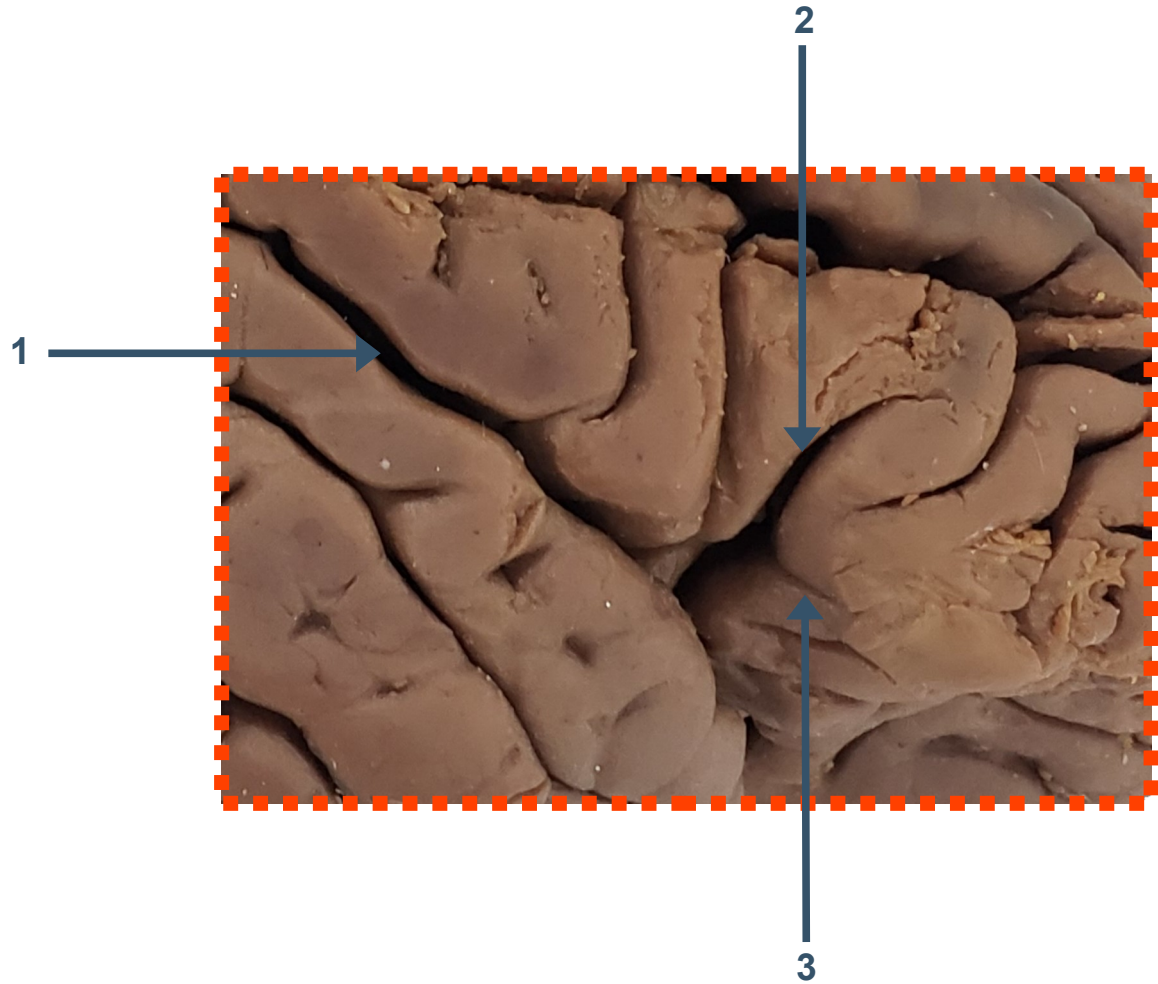
- 5: Sulco Frontal Superior**
- 6: Giro Pré-central**
- 7: Giro Pós-central**
- 8: Sulco Intraparietal**

LOBOS DO TELENCEFALO – VISTA LATERAL

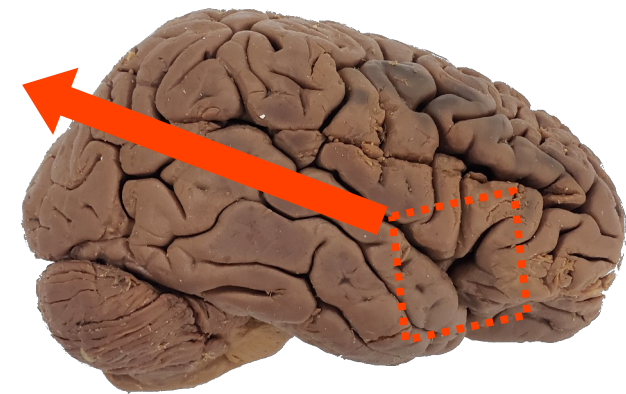


A divisão em lobos não representa uma divisão funcional, com exceção do lobo occipital cuja função esta relacionada com a visão.

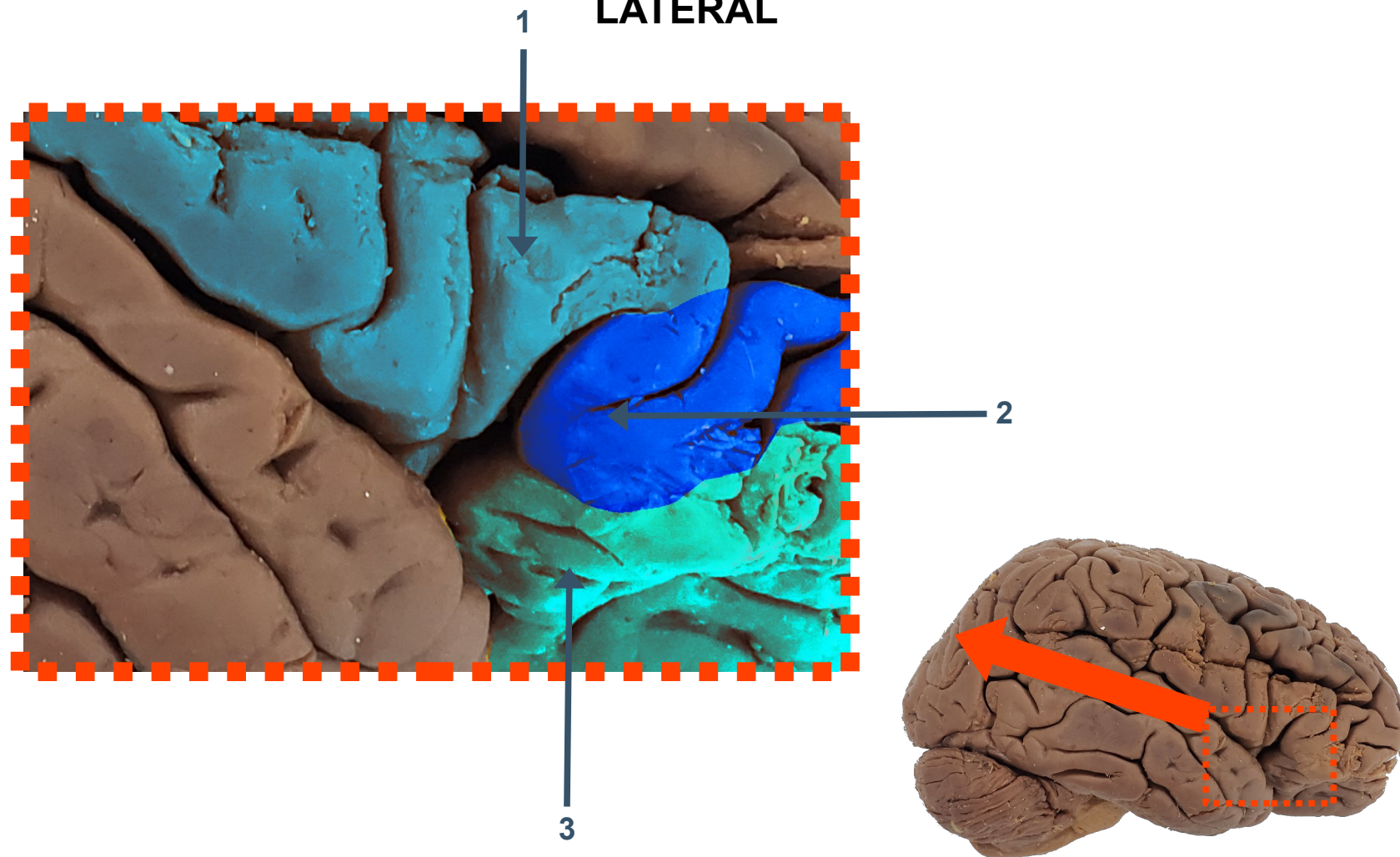
SULCOS DO TELENCEFALO – VISTA LATERAL



- 1: Ramo Posterior do Sulco Lateral**
- 2: Ramo Ascendente do Sulco Lateral**
- 3: Ramo Anterior do Sulco Lateral**

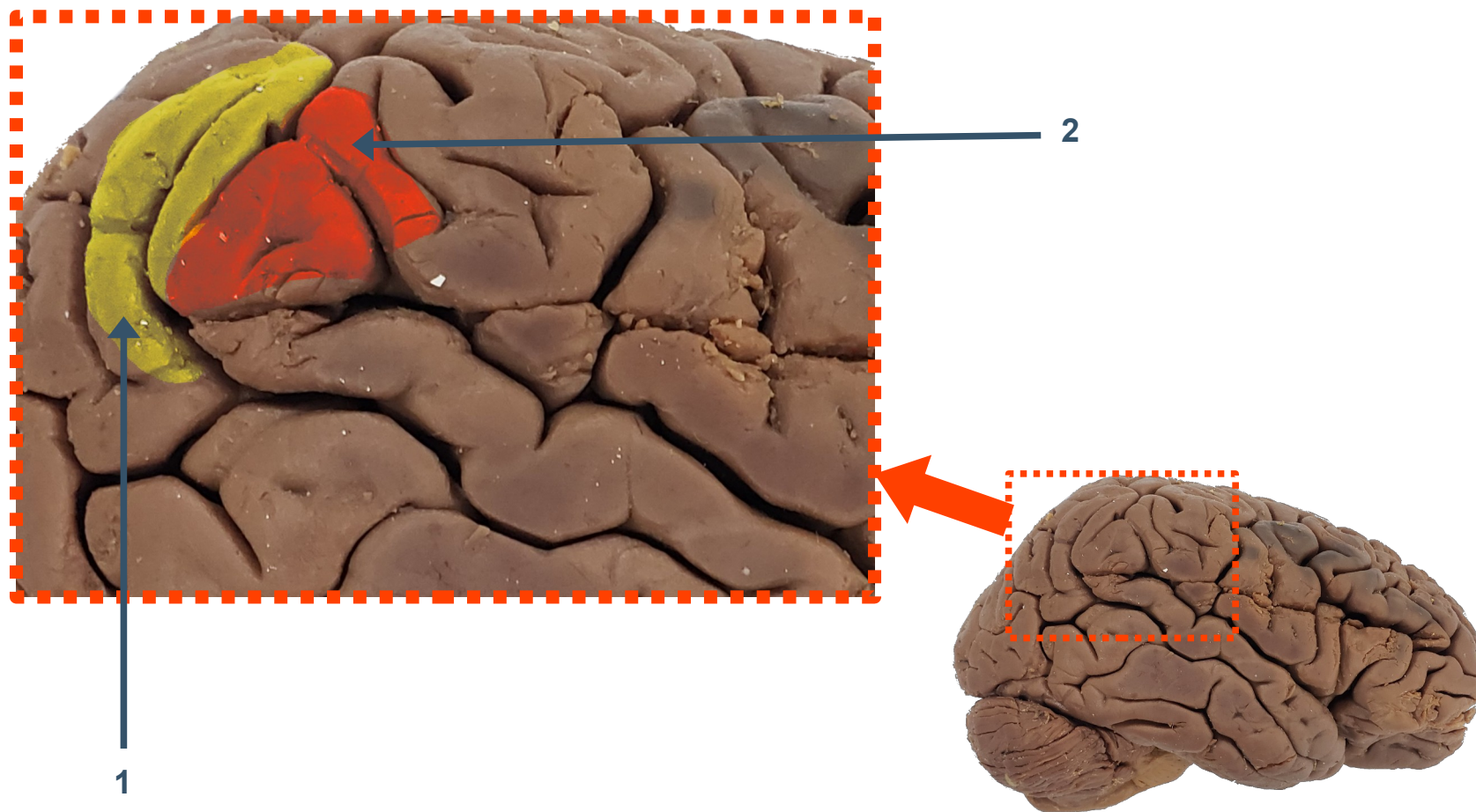


GIRO FRONTAL INFERIOR – VISTA LATERAL



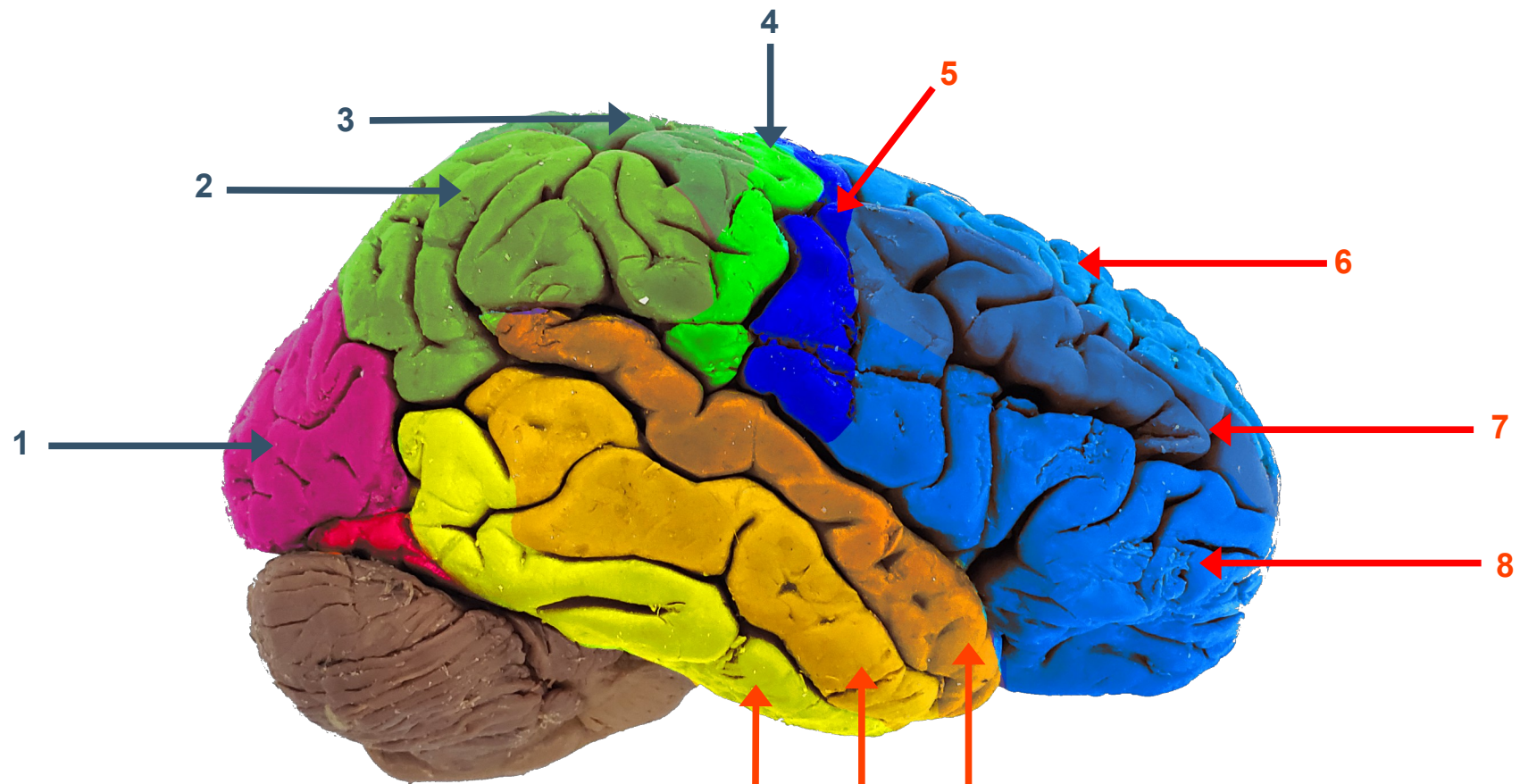
- 1: Parte Opercular do Giro Frontal Inferior
- 2: Parte Triangular do Giro Frontal Inferior
- 3: Parte Orbital do Giro Frontal Inferior

LÓBULO PARIETAL INFERIOR – VISTA LATERAL



- 1: Giro Angular
- 2: Giro Supramarginal

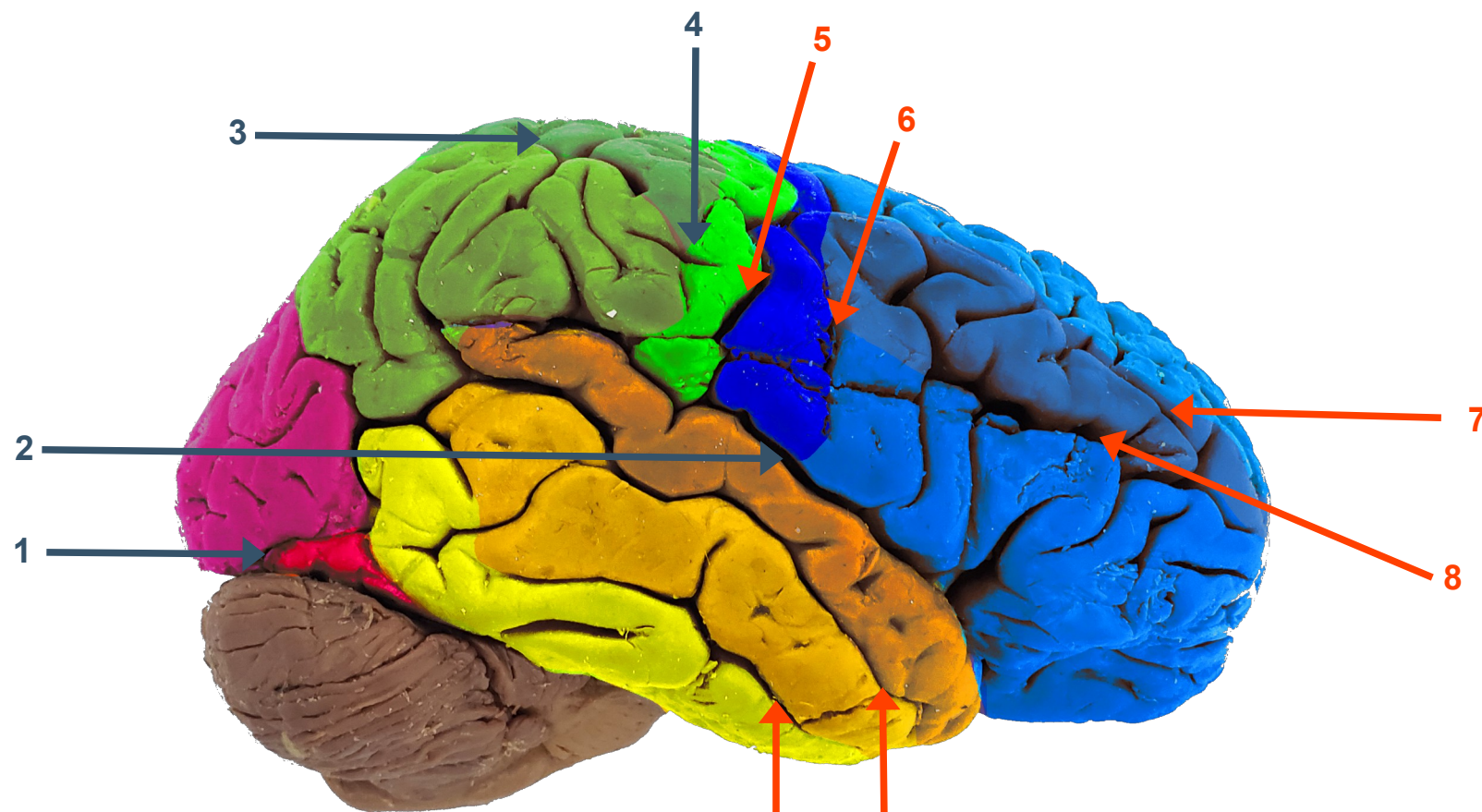
GIROS DO TELENCEFALO – VISTA LATERAL



- 1: Lobo Occipital**
- 2: Lóbulo Parietal Inferior**
- 3: Lóbulo Parietal Superior**
- 4: Giro Pós-central**

- 5: Giro Pré-central**
- 6: Giro Frontal Superior**
- 7: Giro Frontal Médio**
- 8: Giro Frontal Inferior**
- 9: Giro Temporal Superior**
- 10: Giro Temporal Médio**
- 11: Giro Temporal Inferior**

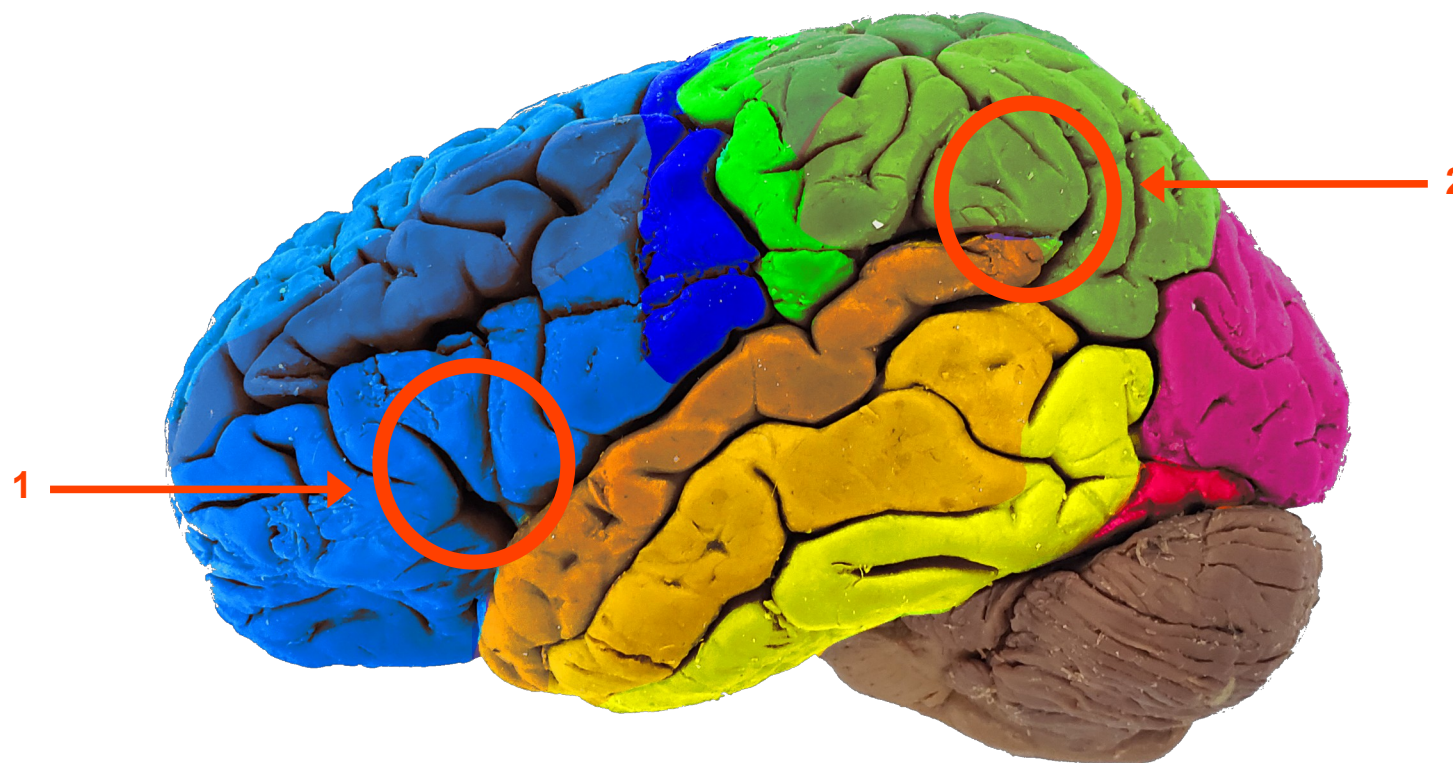
SULCOS DO TELENCEFALO – VISTA LATERAL



- 1: Sulco Calcarino
- 2: Sulco Lateral
- 3: Sulco Interparietal
- 4: Sulco Pós-central

- 5: Sulco Central
- 6: Sulco Pré-central
- 7: Sulco Frontal Superior
- 8: Sulco Frontal Inferior
- 9: Sulco Temporal Superior
- 10: Sulco Temporal Inferior

ÁREAS DA LINGUAGEM DO CÉREBRO



1: Área de Broca



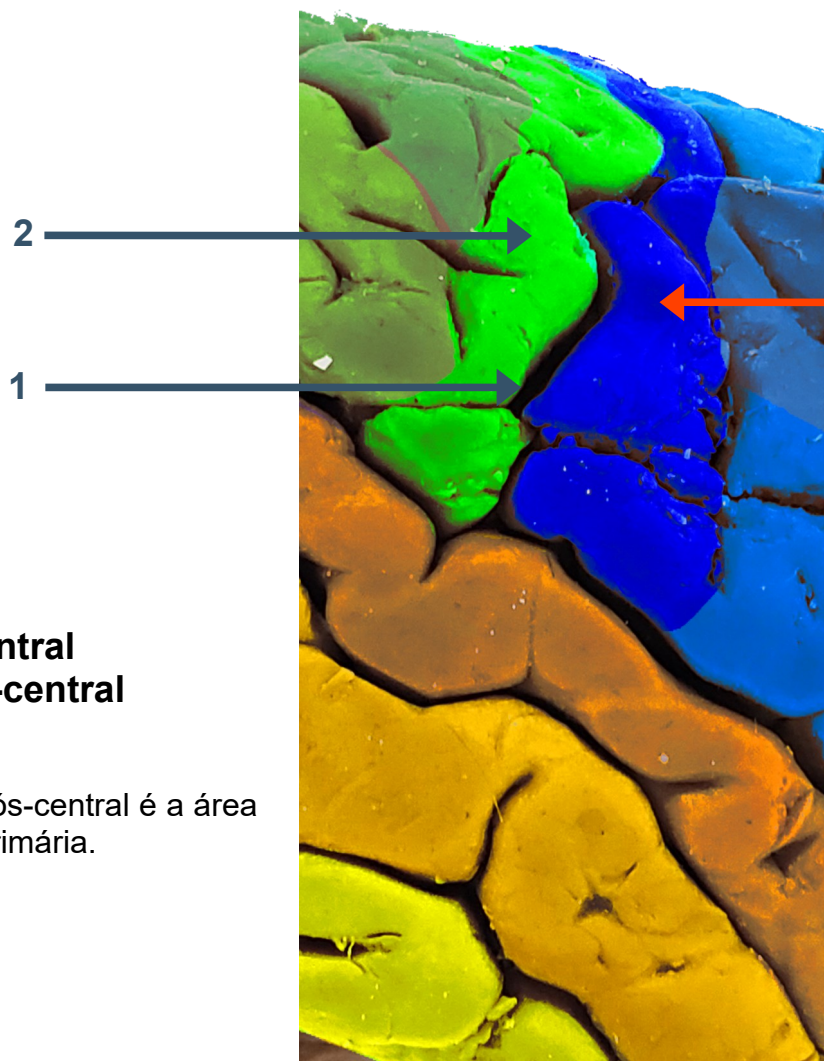
Localizada no giro frontal inferior do hemisfério cerebral esquerdo. Esta é a área responsável pela expressão da palavra falada.

2: Área de Wernicke



Localizada na porção posterior do giro temporal superior do hemisfério cerebral esquerdo. Esta área é responsável pela compreensão da linguagem.

GIRO PRÉ-CENTRAL E PÓS-CENTRAL – VISTA LATERAL



- 1: Sulco Central
- 2: Giro Pós-central

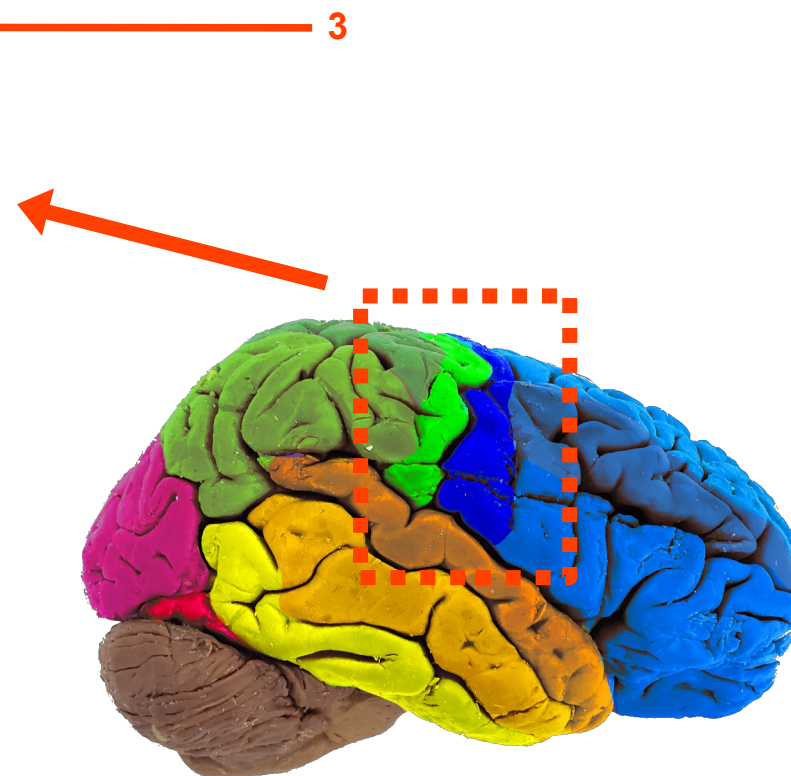


O Giro Pós-central é a área motora primária.

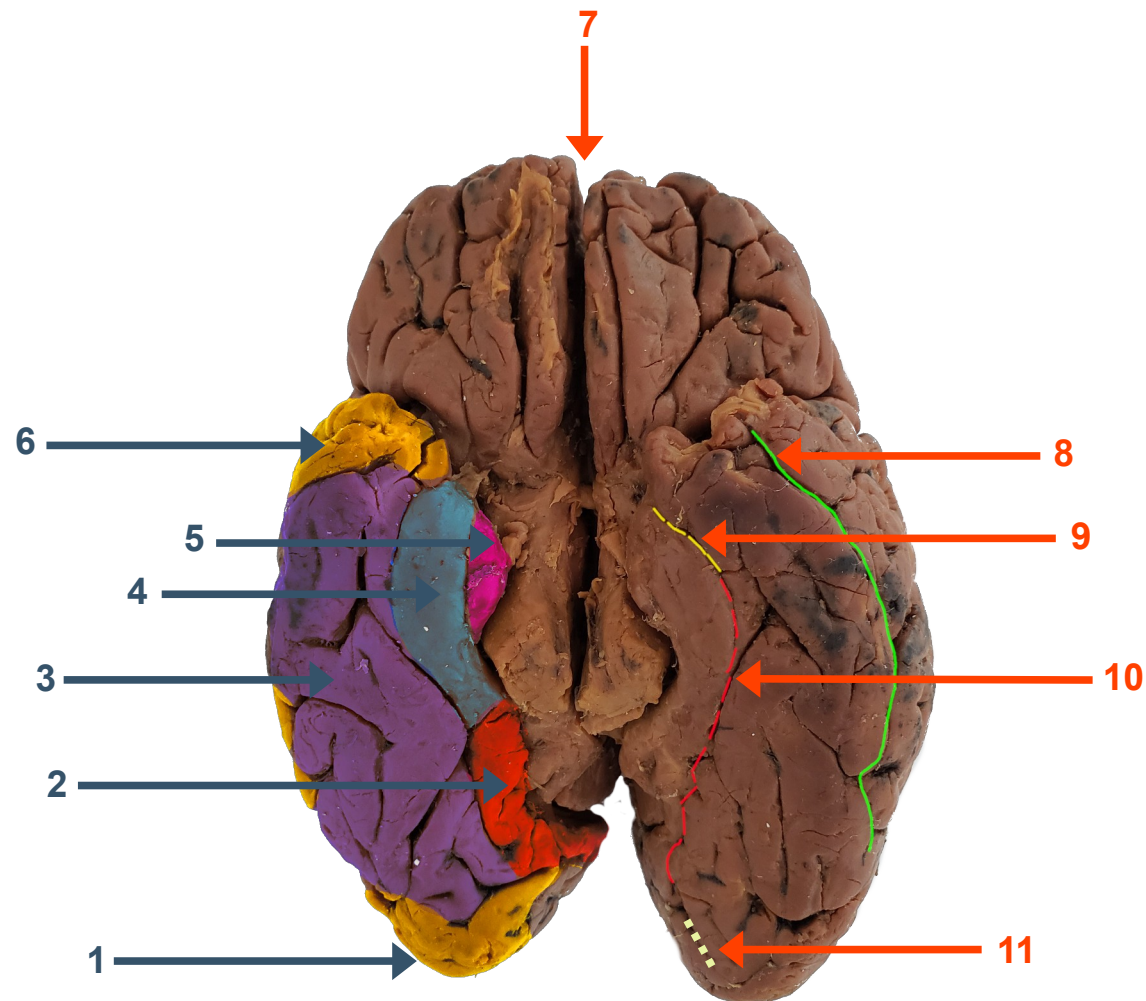
3: Giro Pré-central



O Giro Pré-central é a área somestésica.



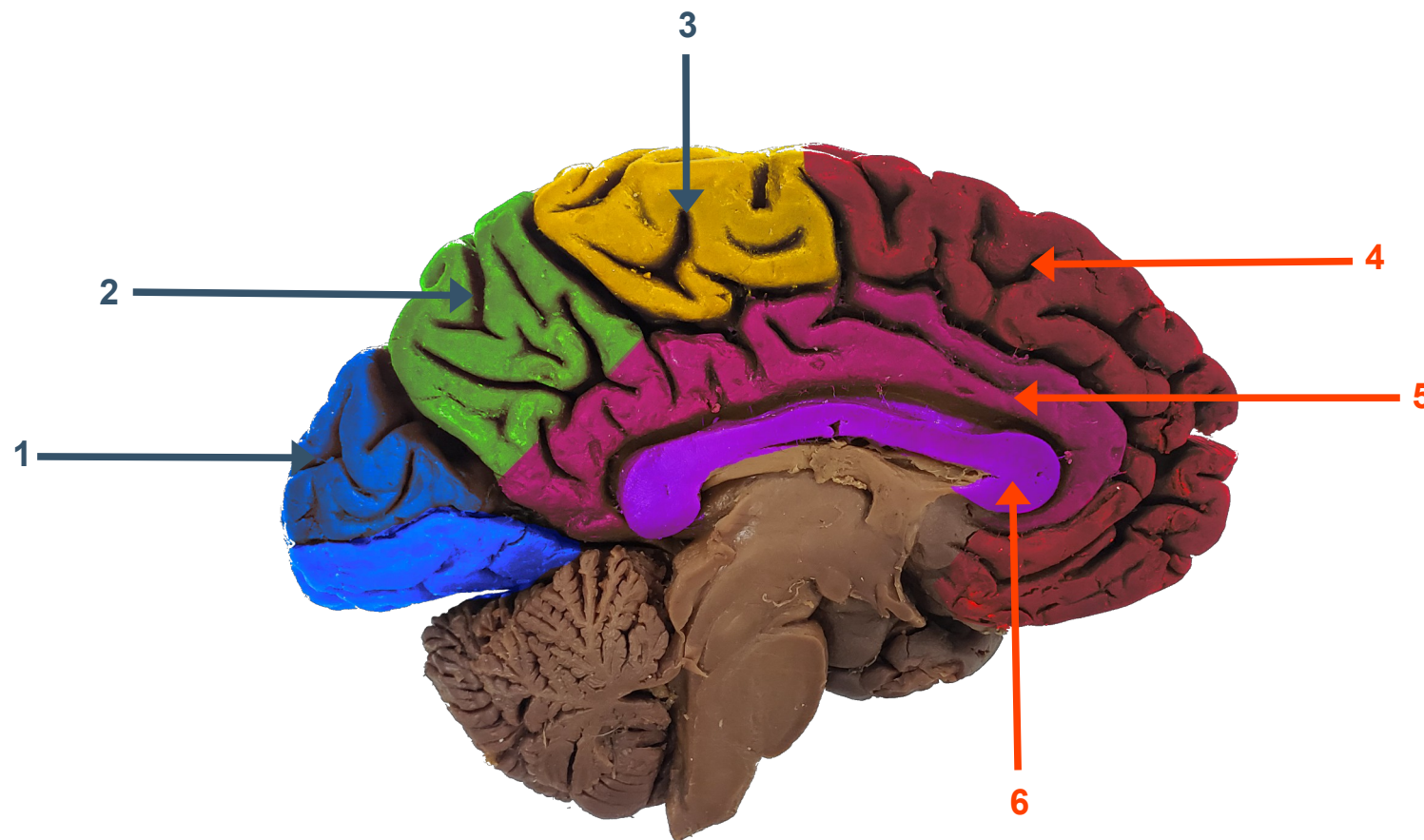
TELENCÉFALO – VISTA INFERIOR (MODELO I)



- 1: Giro Temporal Inferior
- 2: Giro Occipitotemporal Medial
- 3: Giro Occipitotemporal Lateral
- 4: Giro Parahipocampal
- 5: Úncus
- 6: Giro Temporal Inferior

- 7: Fissura Mediana
- 8: Sulco Occipitotemporal
- 9: Sulco Rinal
- 10: Sulco Colateral
- 11: Sulco Calcarino

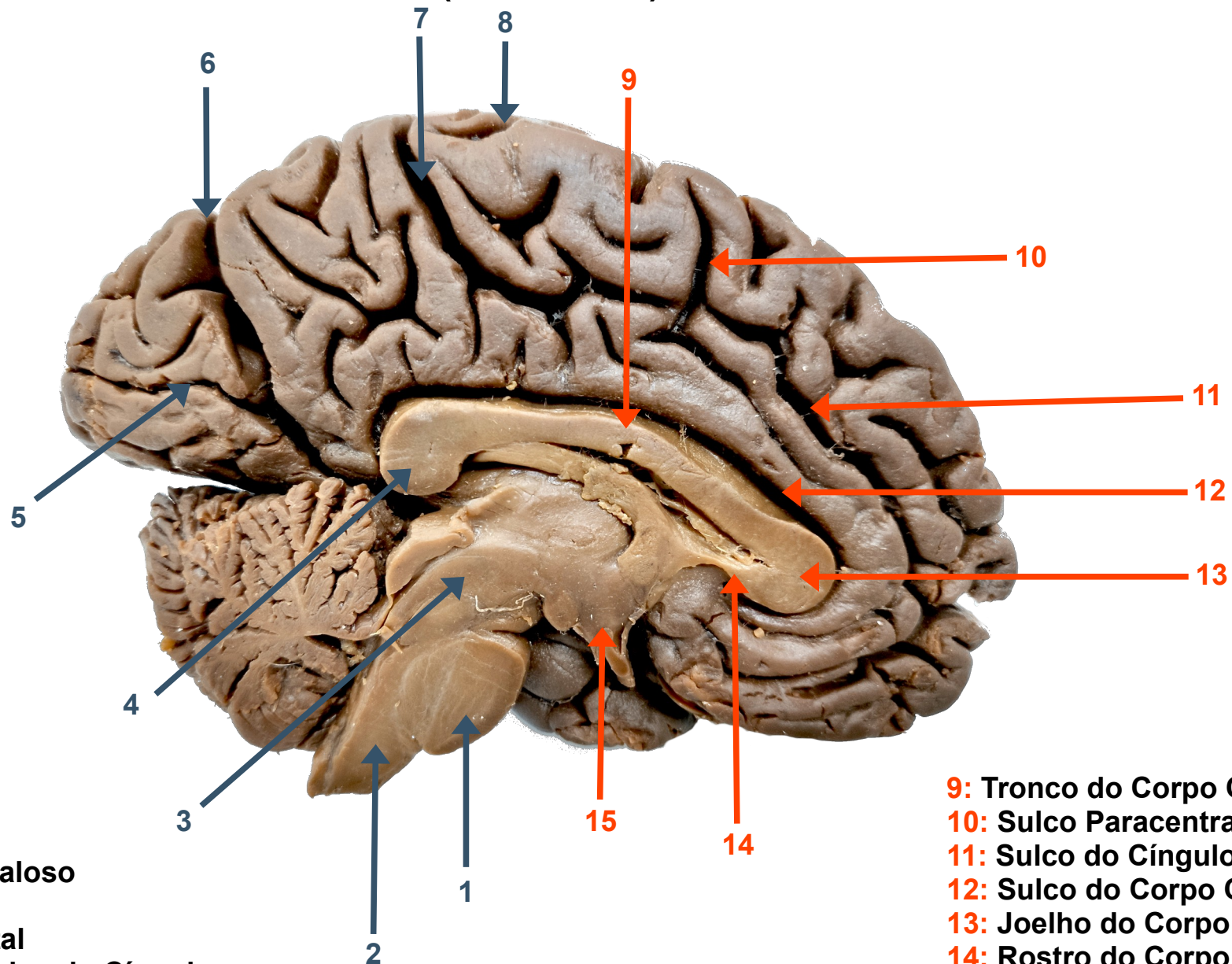
TELENCÉFALO – VISTA MEDIAL (MODELO I)



- 1: Cúneo
- 2: Pré-cúneo
- 3: Lóbulo Paracentral

- 4: Giro Frontal Superior
- 5: Giro do Cíngulo
- 6: Corpo Caloso

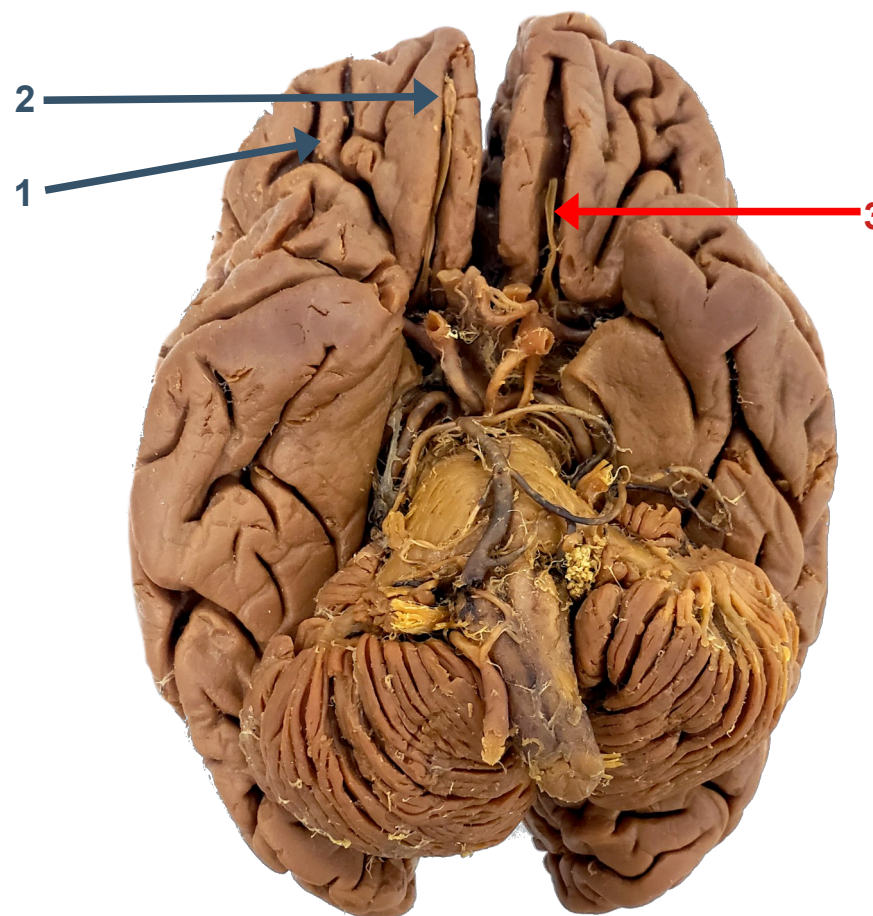
TELENCÉFALO – VISTA MEDIAL (MODELO II)



- 1: Ponte
- 2: Bulbo
- 3: Mesencéfalo
- 4: Esplênio do Corpo Caloso
- 5: Sulco Calcarino
- 6: Sulco Parieto-occipital
- 7: Ramo Marginal do Sulco do Cíngulo
- 8: Sulco Central

- 9: Tronco do Corpo Caloso
- 10: Sulco Paracentral
- 11: Sulco do Cíngulo
- 12: Sulco do Corpo Caloso
- 13: Joelho do Corpo Caloso
- 14: Rostro do Corpo Caloso
- 15: Hipotálamo

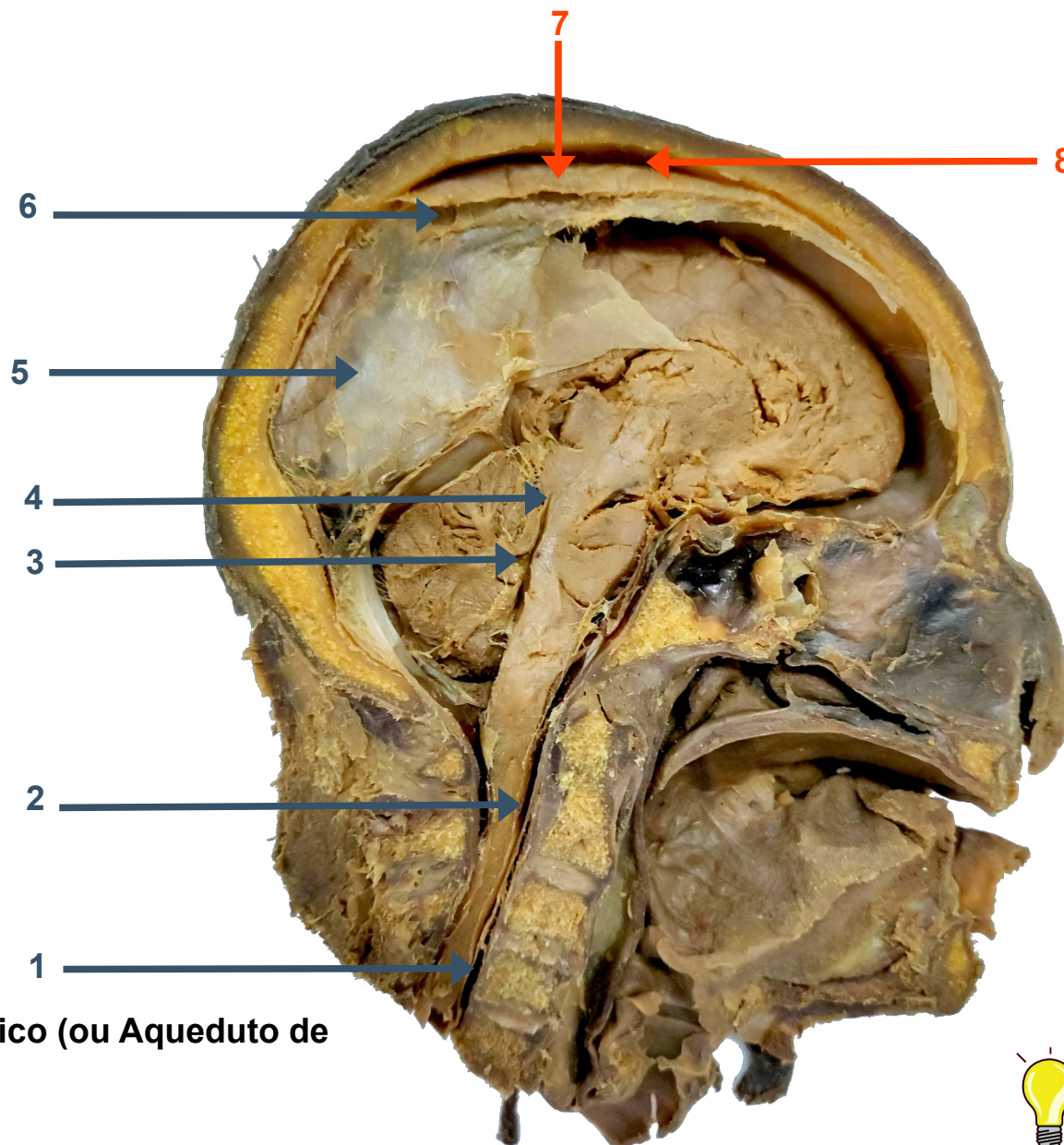
TELENCÉFALO – VISTA INFERIOR (MODELO II)



1: Giros Orbitários
2: Bulbo Olfatório

3: Nervo Olfatório

MENINGES – CORTE SAGITAL (MODELO I)



- 1: Espaço Epidural
- 2: Espaço Subdural
- 3: 4º Ventrículo
- 4: Aqueduto Mesencefálico (ou Aqueduto de Sylvius)
- 5: Foixe do Cérebro
- 6: Espaço Subdural

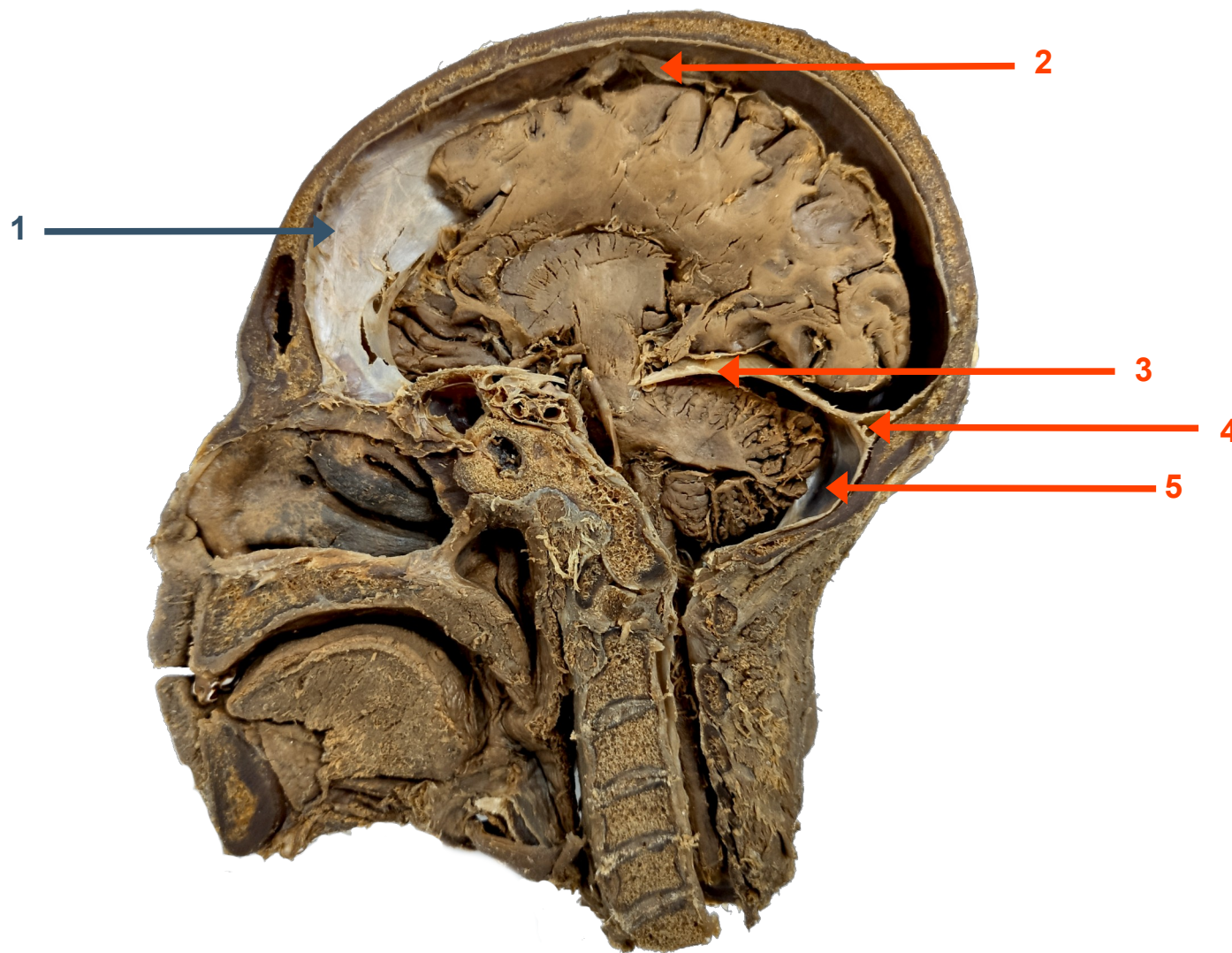
- 7: Dura-máter
- 8: Espaço Epidural



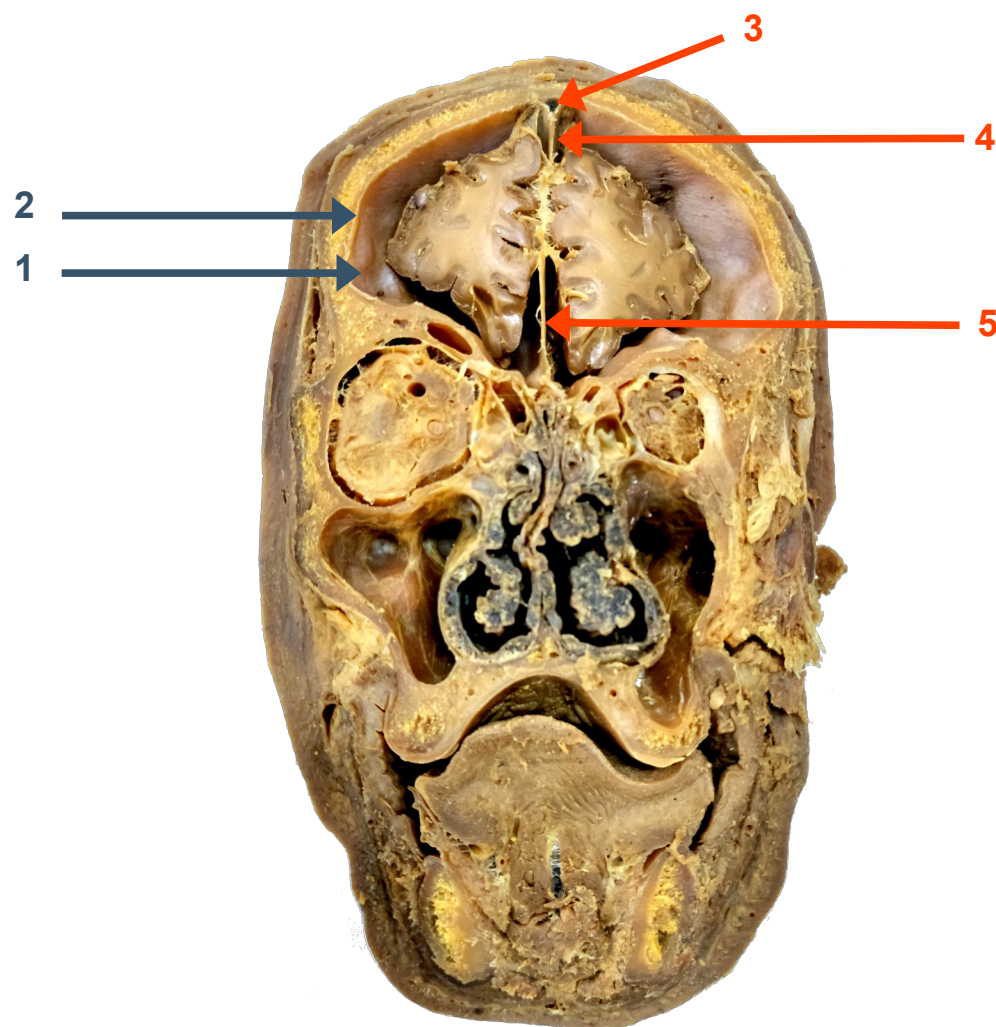
Em situações fisiológicas, o espaço epidural não existe entre a dura-máter do encéfalo e o crânio.

MENINGES – CORTE SAGITAL (MODELO II)

- 1: Foice do Cérebro
- 2: Aracnoide
- 3: Tenda do Cerebelo
- 4: Confluência dos Seios
- 5: Foice do Cerebelo



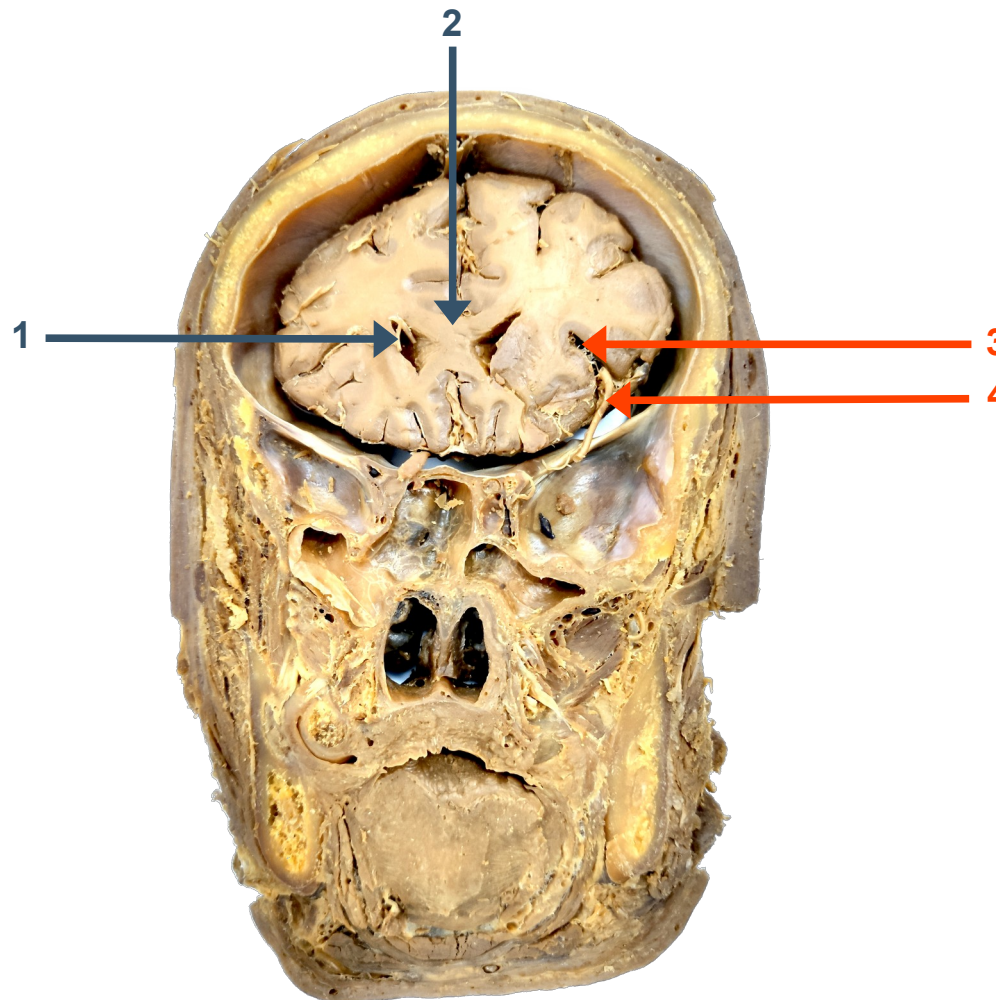
MENINGES – CORTE CORONAL (MODELO I)



1: Espaço Subdural
2: Dura-máter

3: Seio Sagital Superior
4: Foixe do Cérebro
5: Foixe do Cérebro

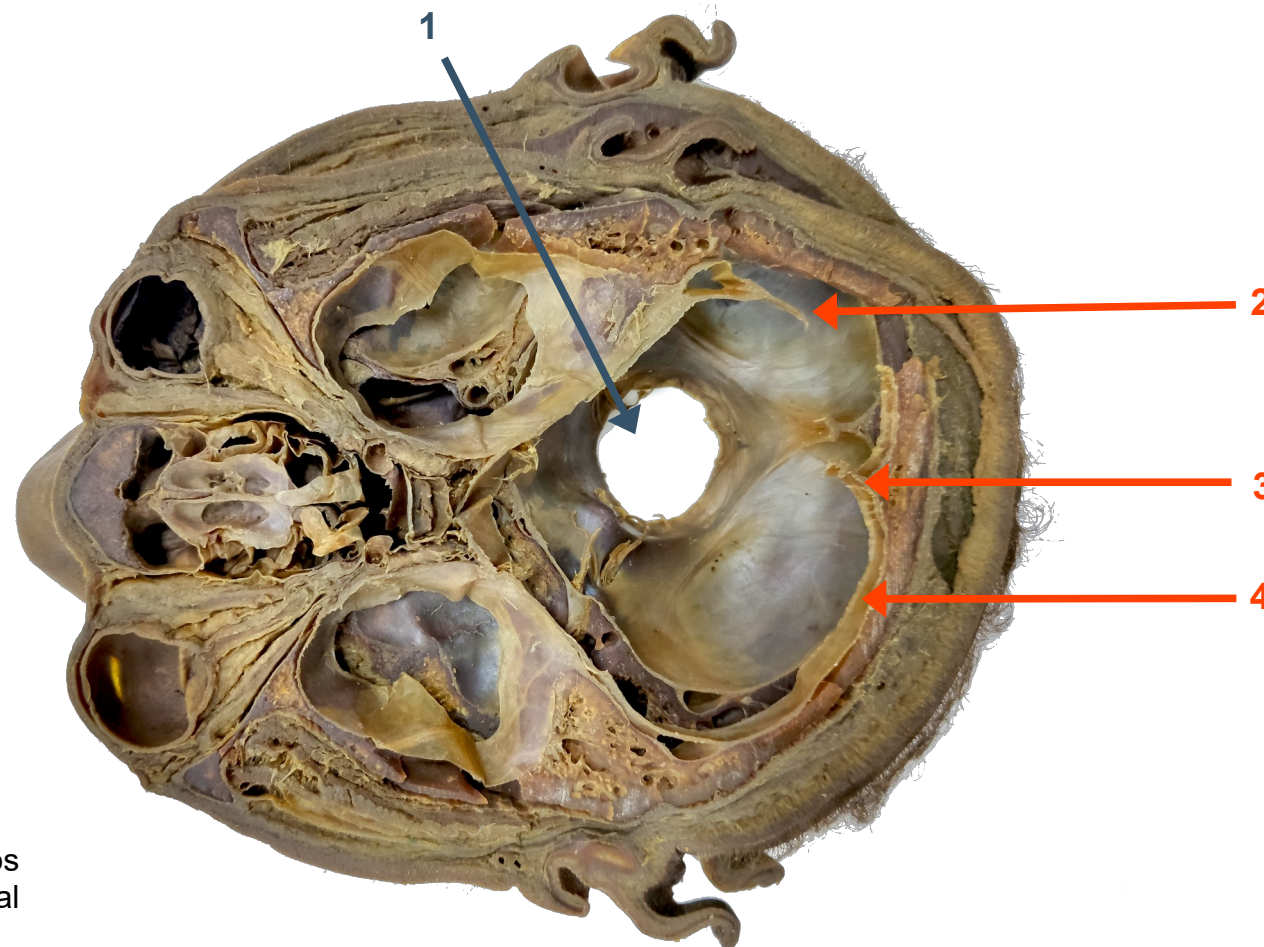
MENINGES – CORTE CORONAL (MODELO II)



1: Ventrículo Lateral
2: Corpo Caloso

3: Ínsula
4: Artéria Cerebral Média

MENINGES – CORTE TRANSVERSAL (MODELO I)

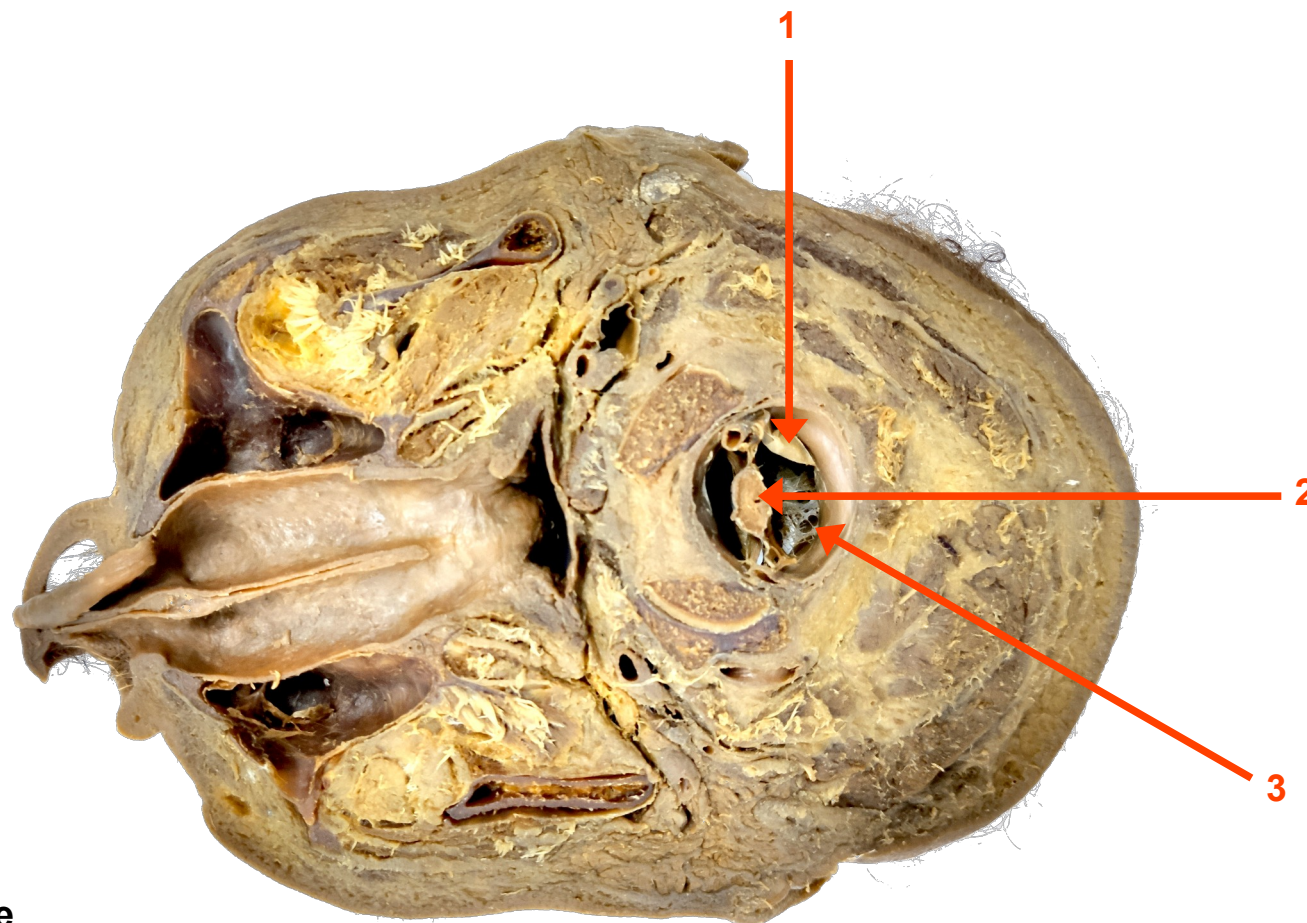


- 1: Forame Magno**
- 2: Seio Transverso**
- 3: Confluência dos Seios**
- 4: Seio Transverso**



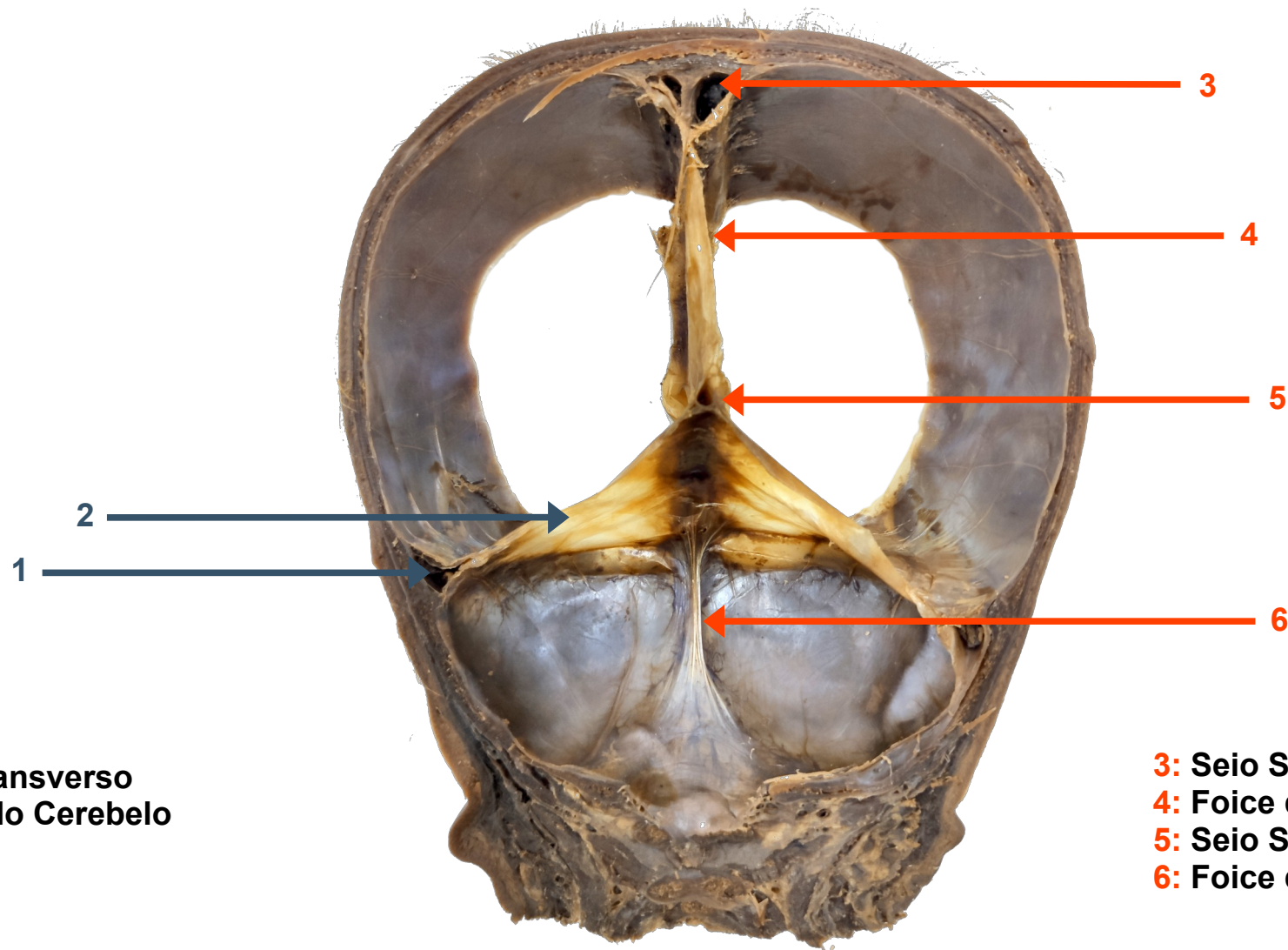
Logo acima da Confluência dos Seios, visualiza-se o Seio Sagital Superior.

MENINGES – CORTE TRANSVERSAL (MODELO II)



- 1:** Dura-máter + Aracnoide
- 2:** Medula Espinal
- 3:** Trabéculas Aracnóideas

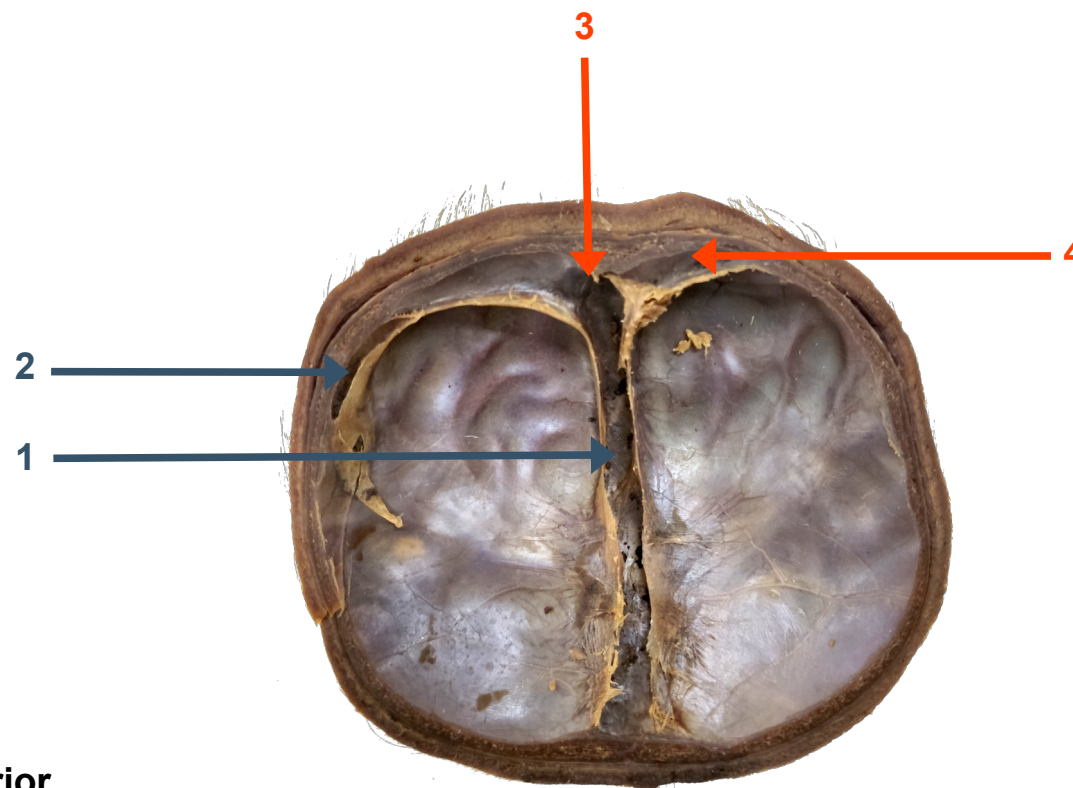
MENINGES – CORTE CORONAL (MODELO III)



1: Seio Transverso
2: Tenda do Cerebelo

3: Seio Sagital Superior
4: Foixe do Cerebelo
5: Seio Sagital Inferior
6: Foixe do Cerebelo

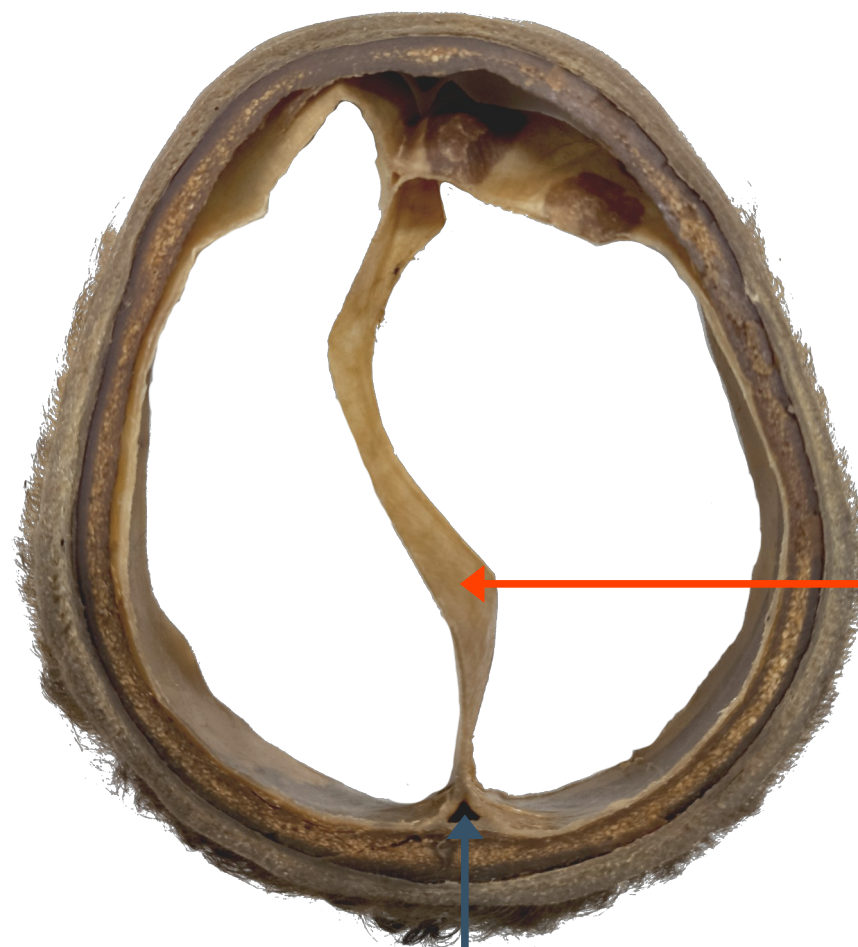
MENINGES – CORTE TRANSVERSAL (MODELO III)



1: Seio Sagital Inferior
2: Seio Transverso

3: Confluência dos Seios
4: Seio Transverso

MENINGES – CORTE TRANSVERSAL (MODELO IV)

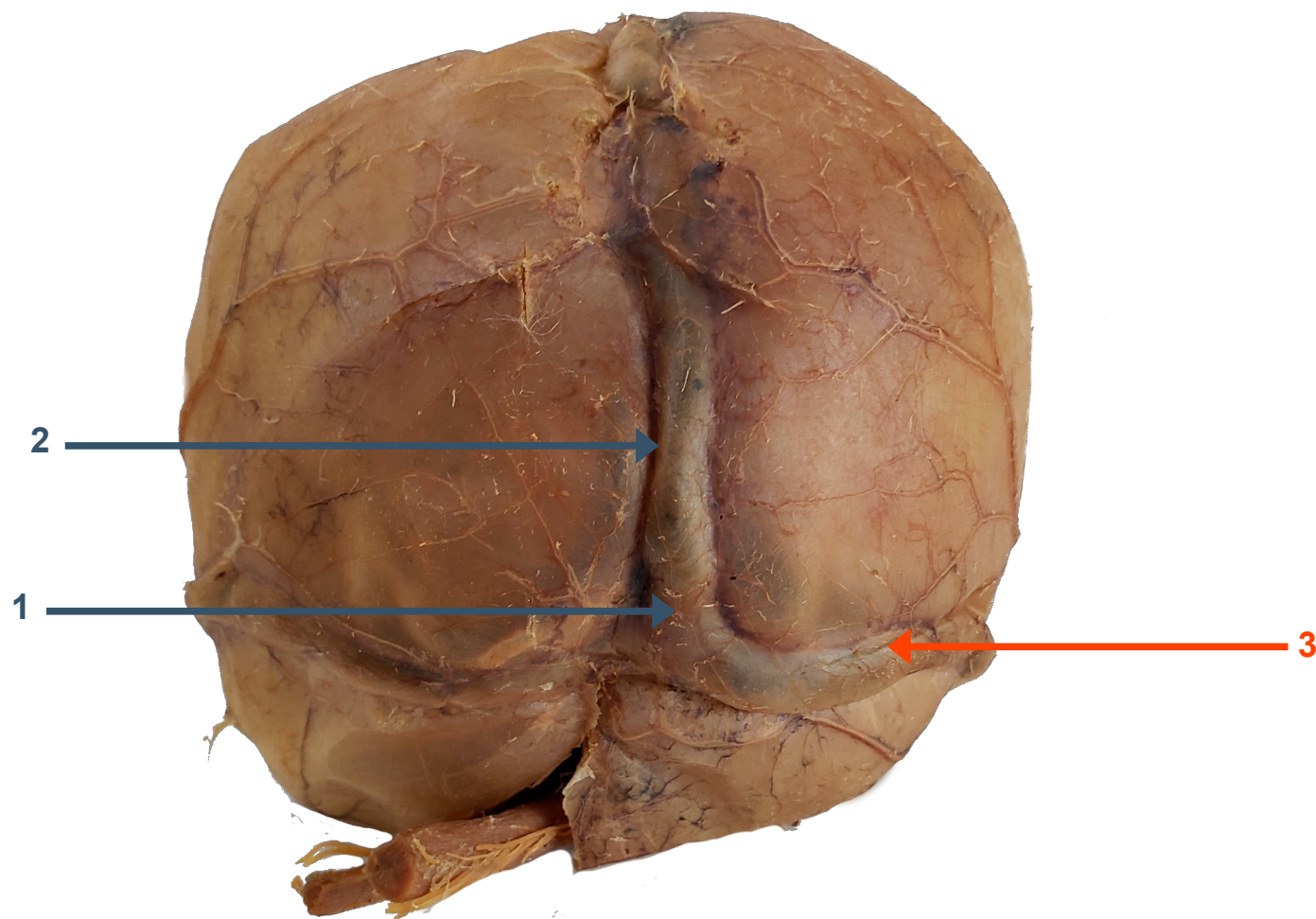


1: Seio Sagital Superior

2: Foixe do Cerebelo

1

MENINGES – VISTA POSTERIOR



1: Confluência dos Seios
2: Seio Sagital Superior

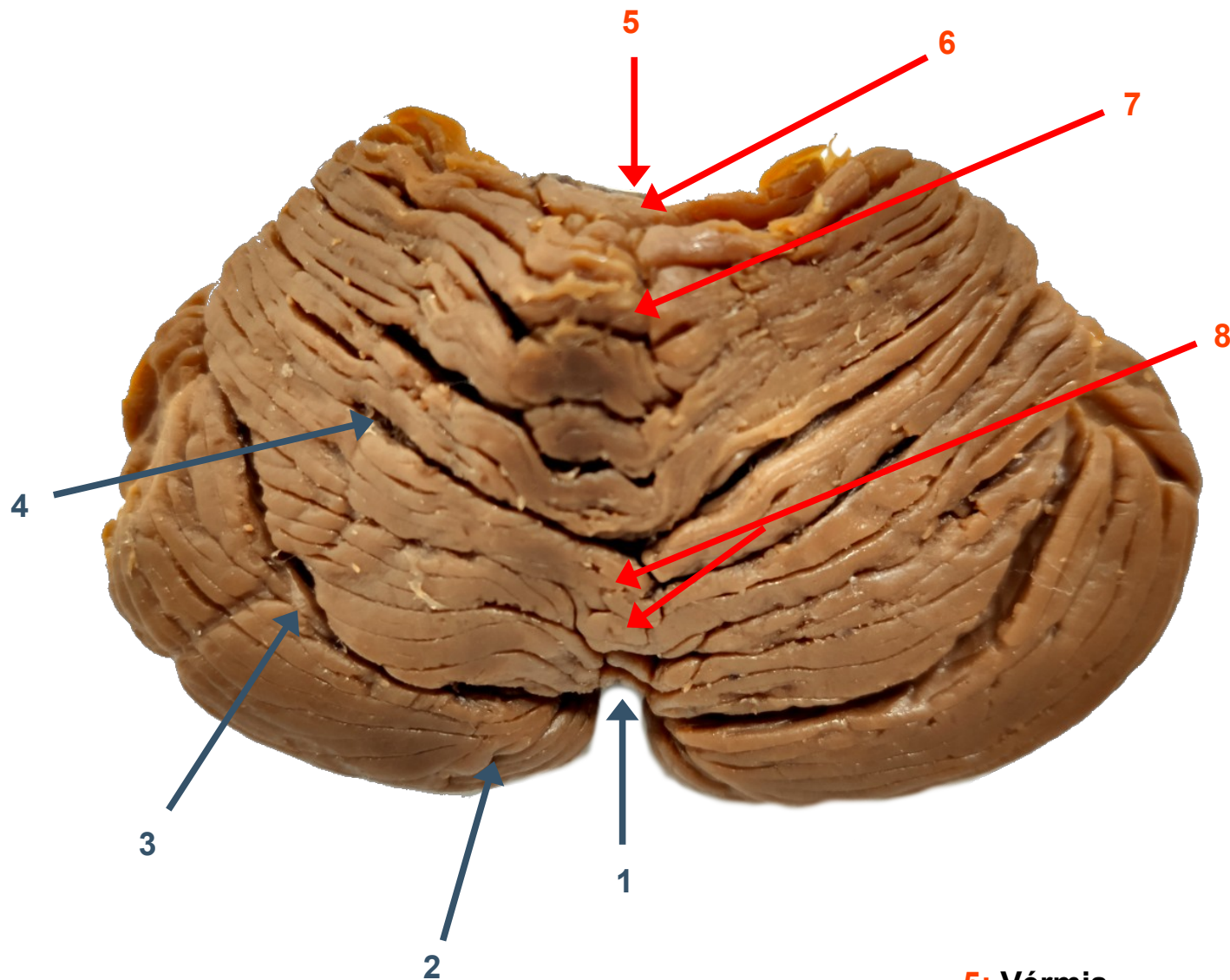
3: Seio Transverso

MEDULA ESPINAL



- 1: Intumescência Cervical**
- 2: Intumescência Lombar**
- 3: Cauda equina**

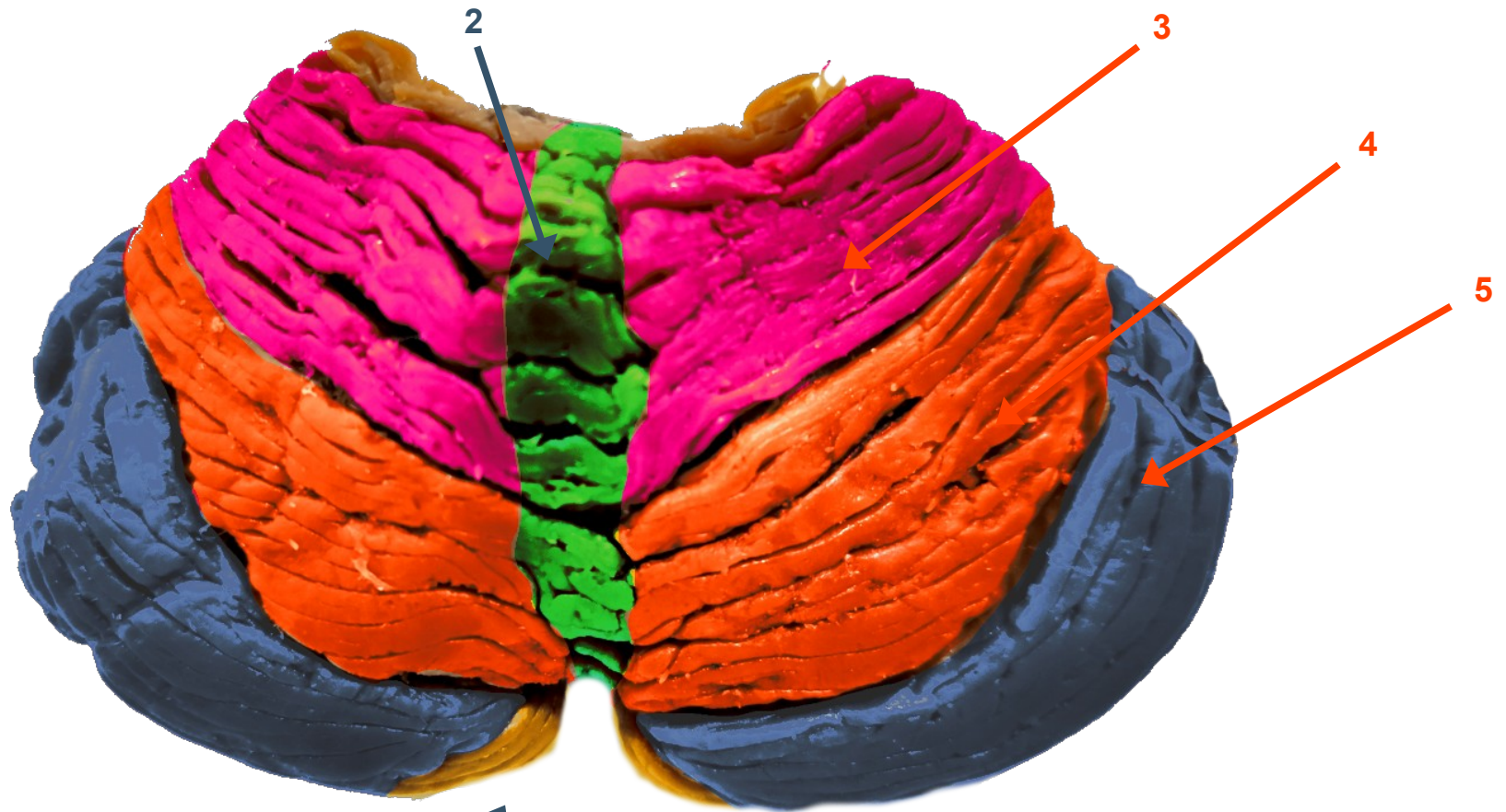
CEREBELO – VISTA DORSAL



- 1: Vérnis**
- 2: Fissura Horizontal**
- 3: Fissura Pós-clival**
- 4: Fissura Prima**

- 5: Vérnis**
- 6: Lóbulo Central**
- 7: Cúlmen**
- 8: Declive**

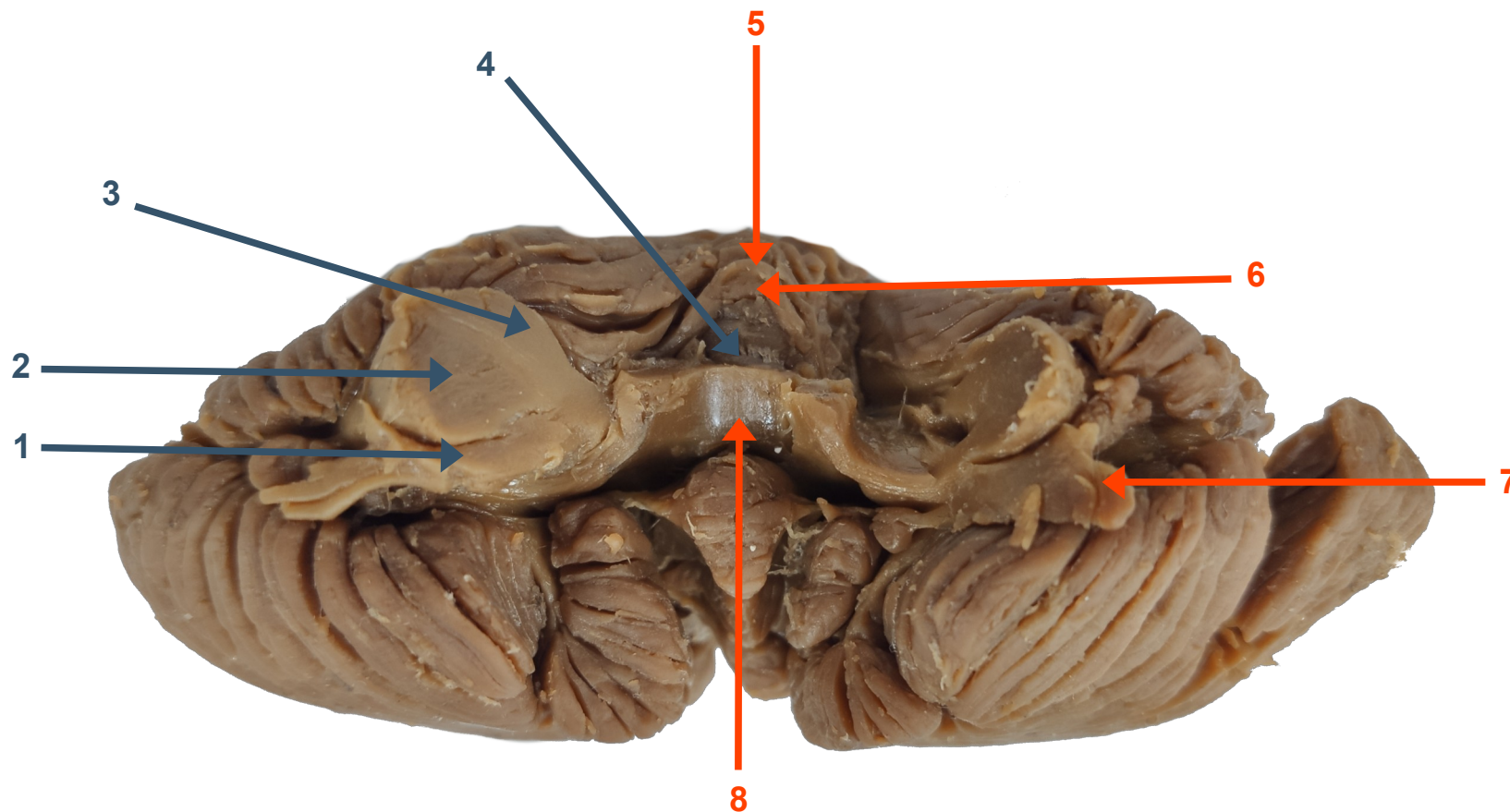
CEREBELO – VISTA DORSAL



1: Lóbulo Semilunar Inferior
2: Vérnis

3: Lóbulo Quadrangular Anterior
4: Lóbulo Quadrangular Posterior
5: Lóbulo Semilunar Superior

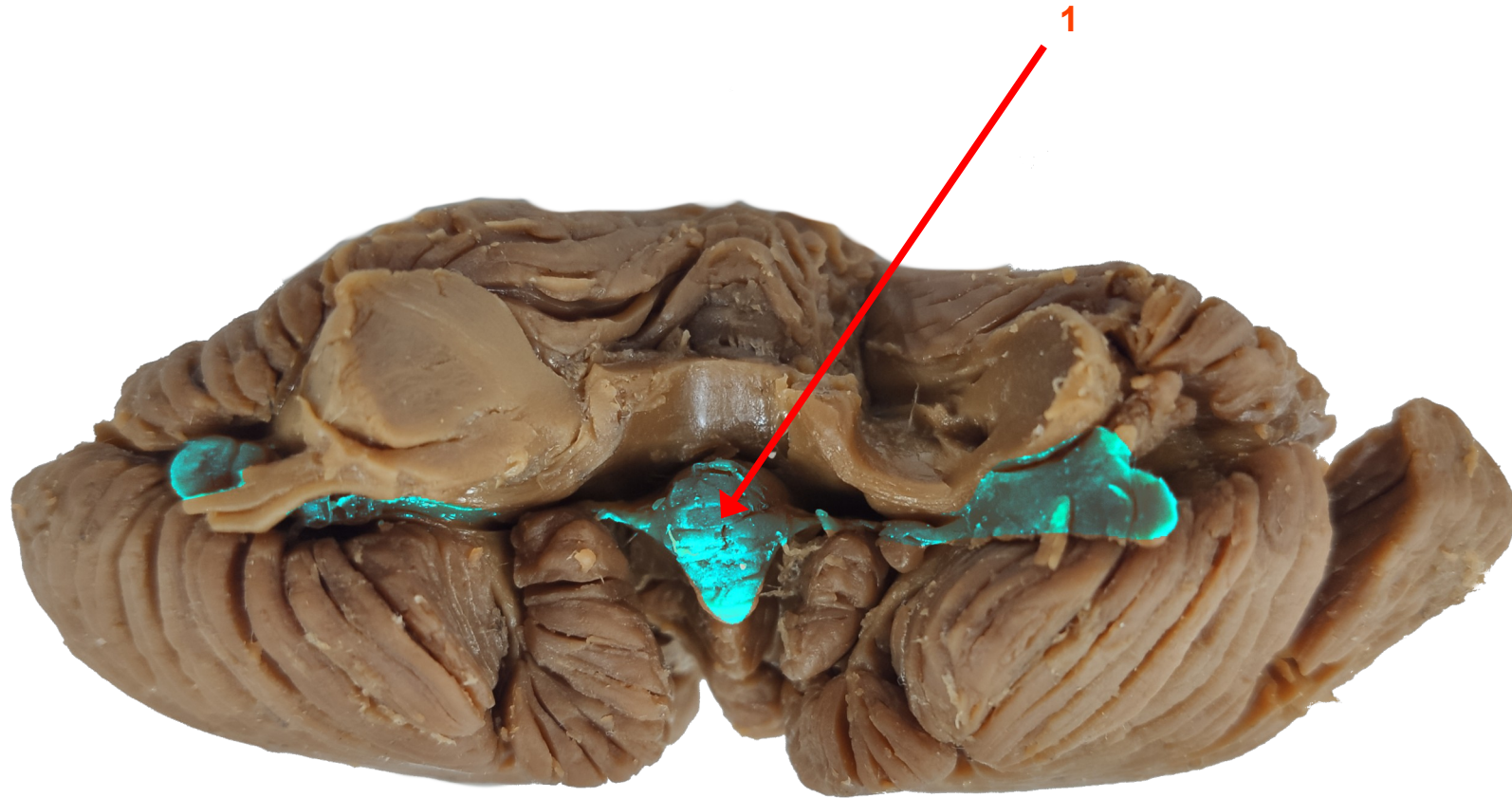
CEREBELO – VISTA ANTERIOR



- 1: Pedúnculo Cerebelar Inferior**
- 2: Pedúnculo Cerebelar Médio**
- 3: Pedúnculo Cerebelar Superior**
- 4: Língula**

- 5: Vérnis**
- 6: Lóbulo Central**
- 7: Flóculo**
- 8: Nódulo**

CEREBELO – VISTA ANTERIOR



1: Lóbulo Floculonocular

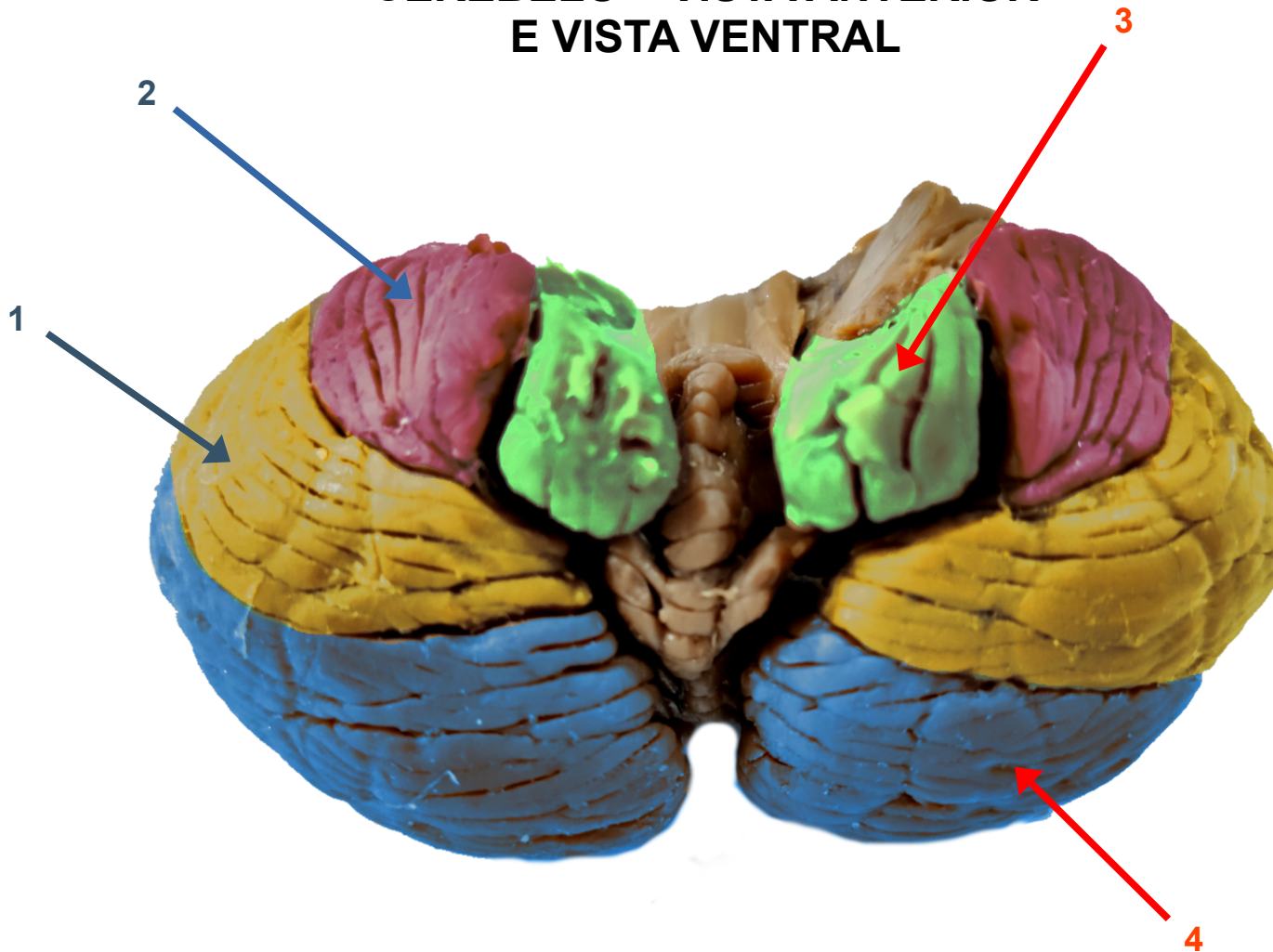
CEREBELO – VISTA ANTERIOR E VISTA VENTRAL



1: Fissura Secundária

2: Fissura Horizontal

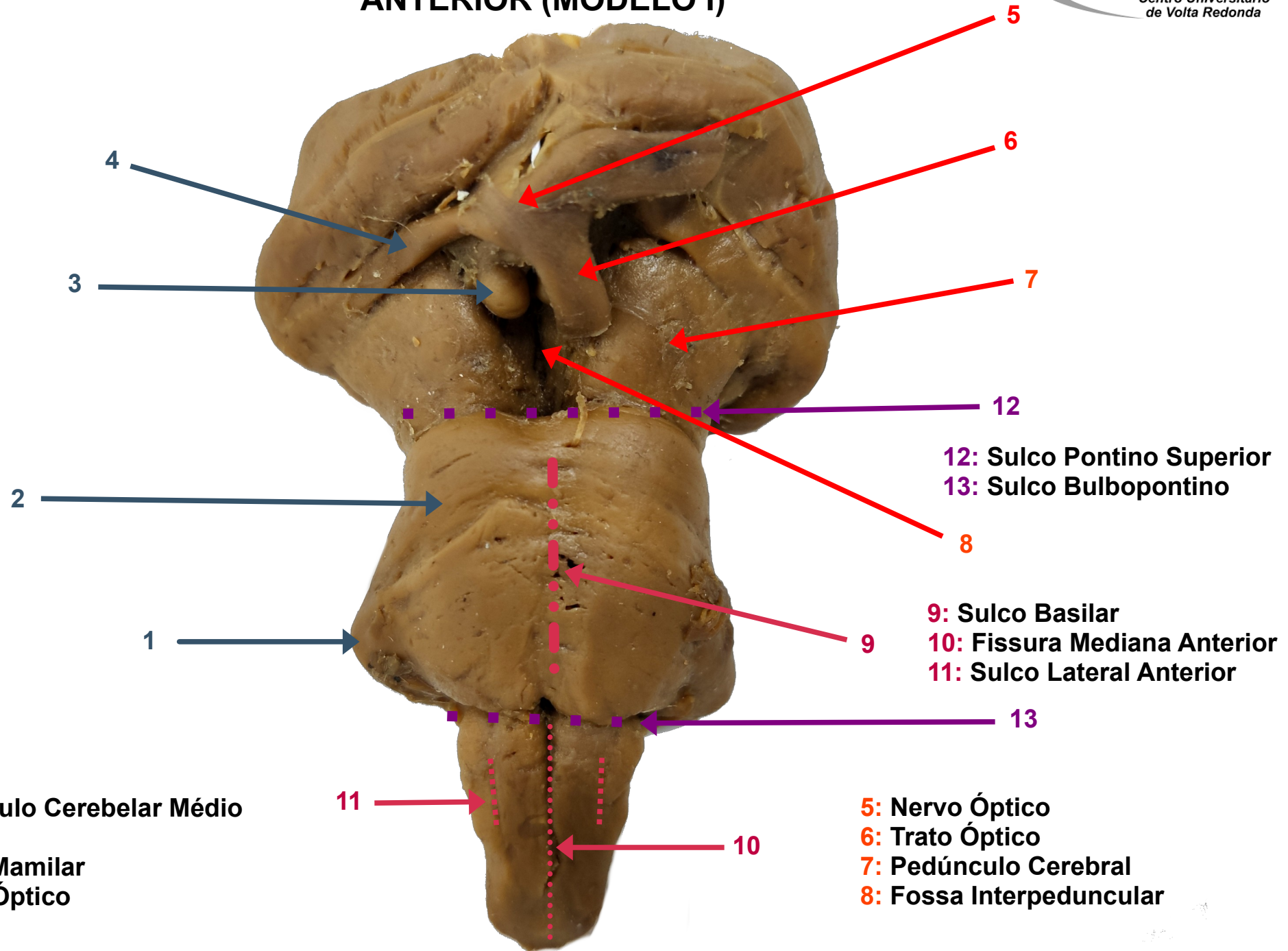
CEREBELO – VISTA ANTERIOR E VISTA VENTRAL



1: Lóbulo Semilunar Inferior
2: Lóbulo Biventral

3: Tonsilas
4: Lóbulo Semilunar Superior

TRONCO ENCEFÁLICO – VISTA ANTERIOR (MODELO I)



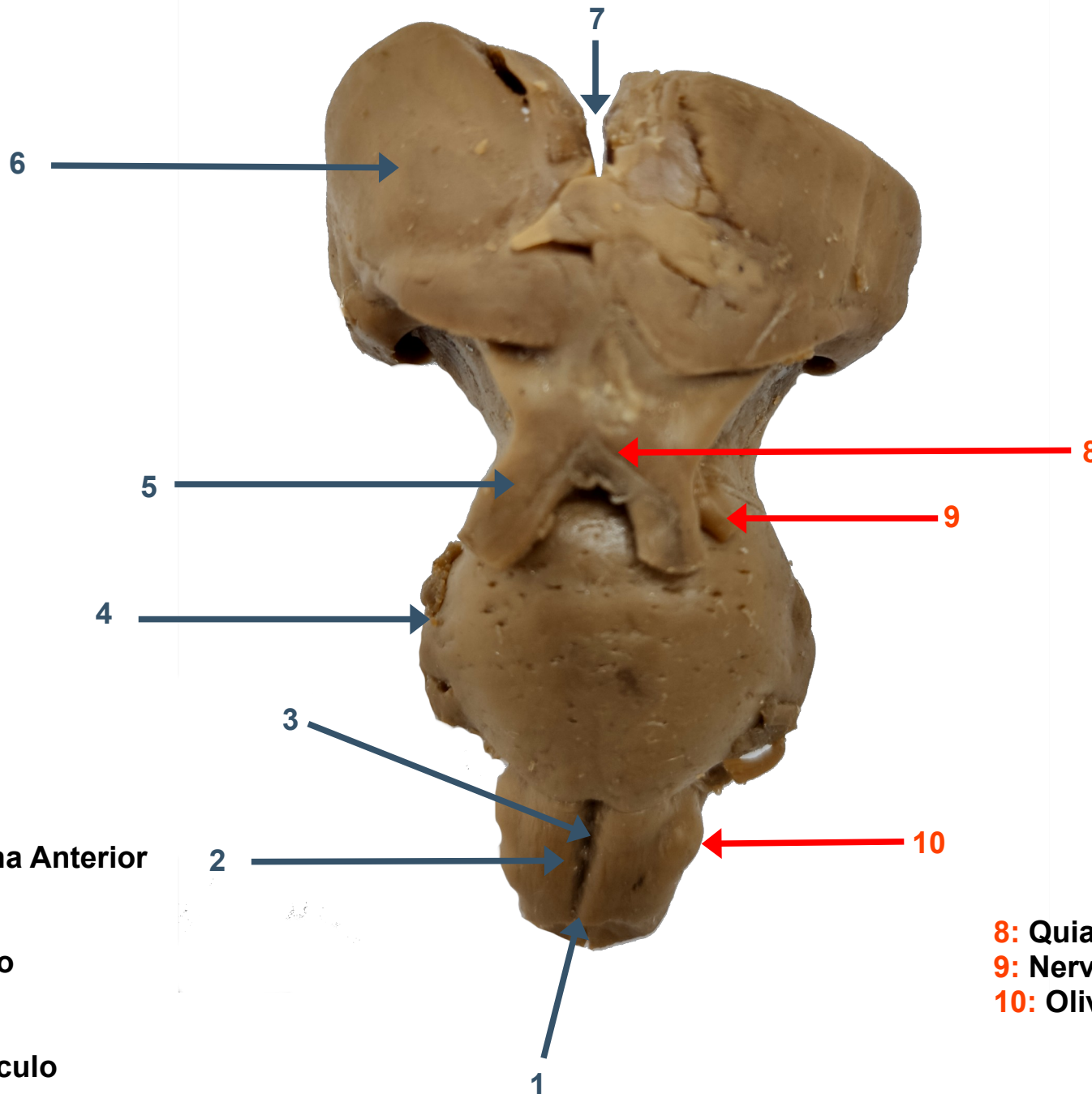
- 1: Pedúnculo Cerebelar Médio
- 2: Ponte
- 3: Corpo Mamilar
- 4: Tracto Óptico

- 11: Sulco Lateral Anterior
- 10: Fissura Mediana Anterior

- 5: Nervo Óptico
- 6: Trato Óptico
- 7: Pedúnculo Cerebral
- 8: Fossa Interpeduncular

- 12: Sulco Pontino Superior
- 13: Sulco Bulbopontino

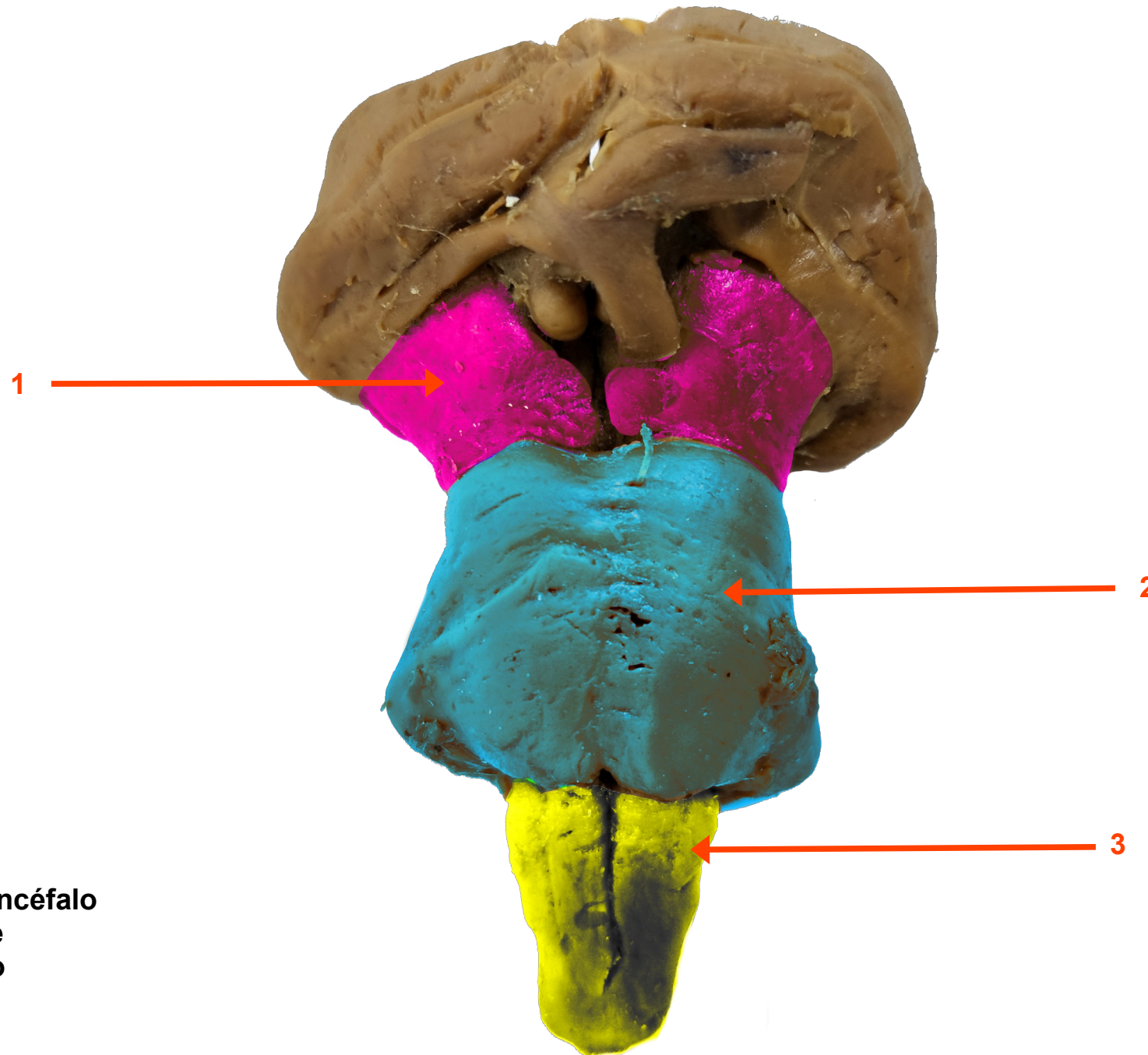
TRONCO ENCEFÁLICO – VISTA ANTERIOR (MODELO II)



- 1: Fissura Mediana Anterior
- 2: Pirâmide
- 3: Forame Cego
- 4: Nervo Trigêmeo
- 5: Trato Óptico
- 6: Tálamo
- 7: Terceiro Ventrículo

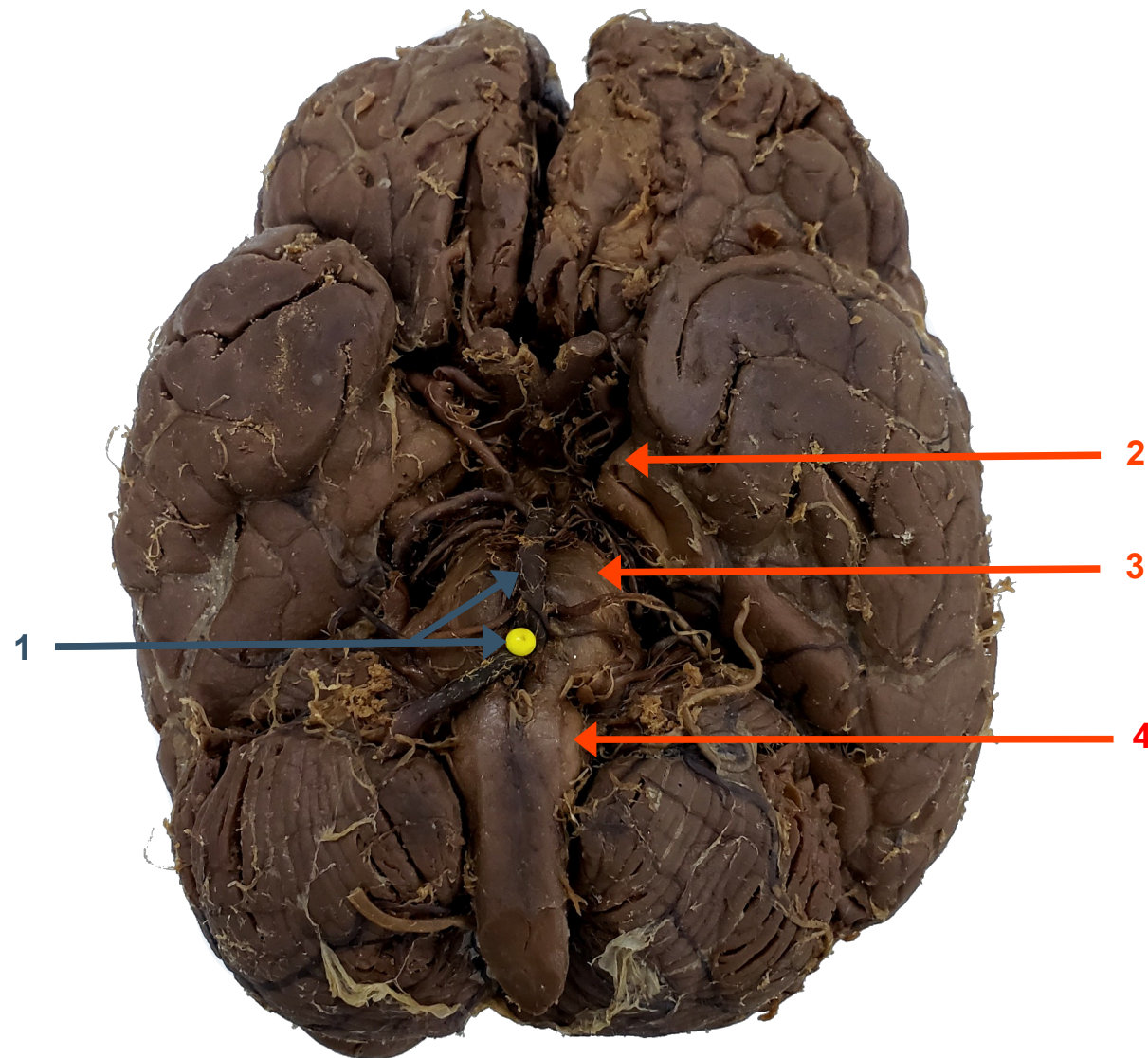
- 8: Quiasma Óptico
- 9: Nervo Óculomotor
- 10: Oliva

TRONCO ENCEFÁLICO – VISTA ANTERIOR (MODELO I)



- 1: Mesencéfalo**
- 2: Ponte**
- 3: Bulbo**

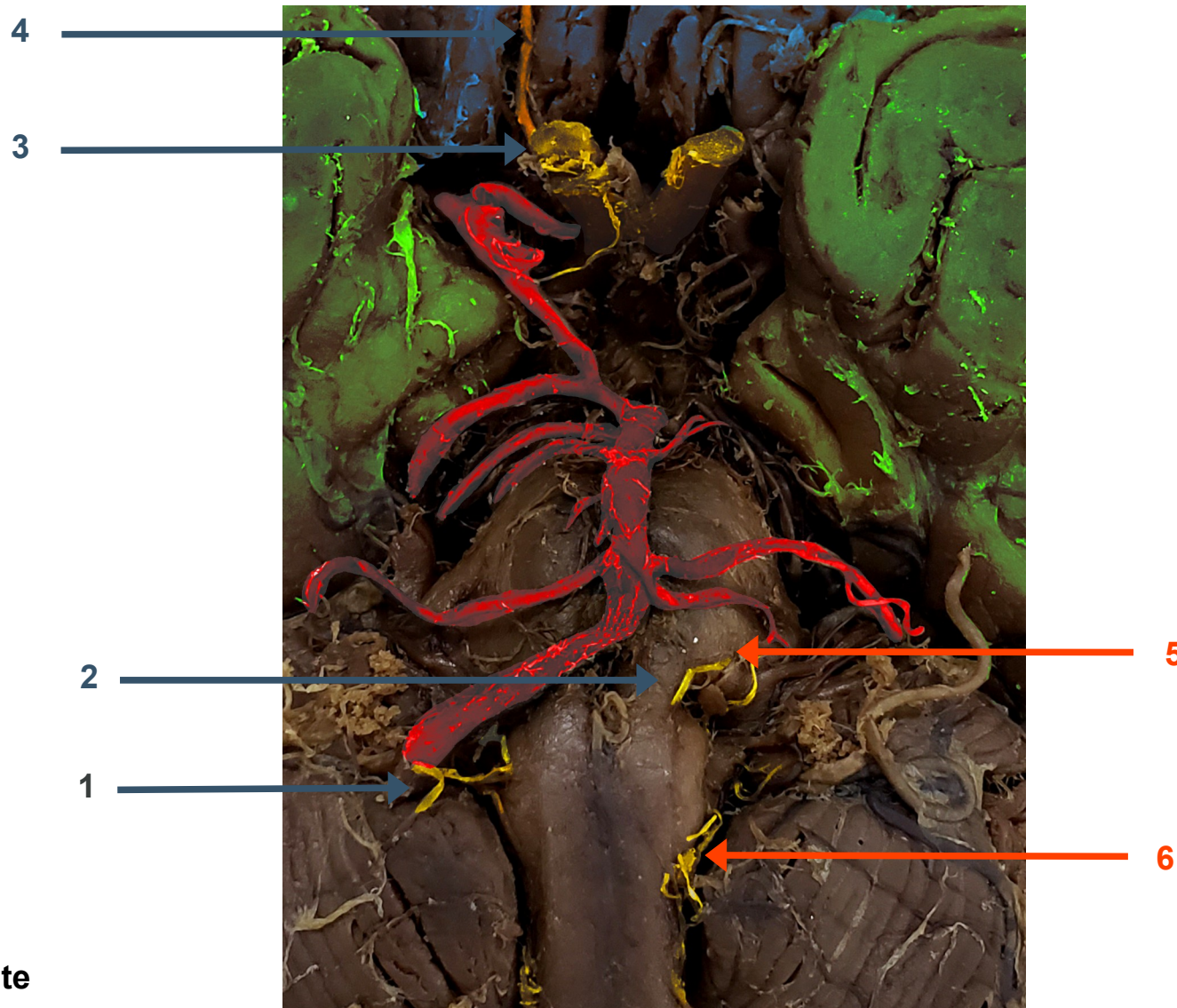
TRONCO ENCEFÁLICO – VISTA INFERIOR



1: Artéria Basilar

2: Úncus
3: Ponte
4: Oliva

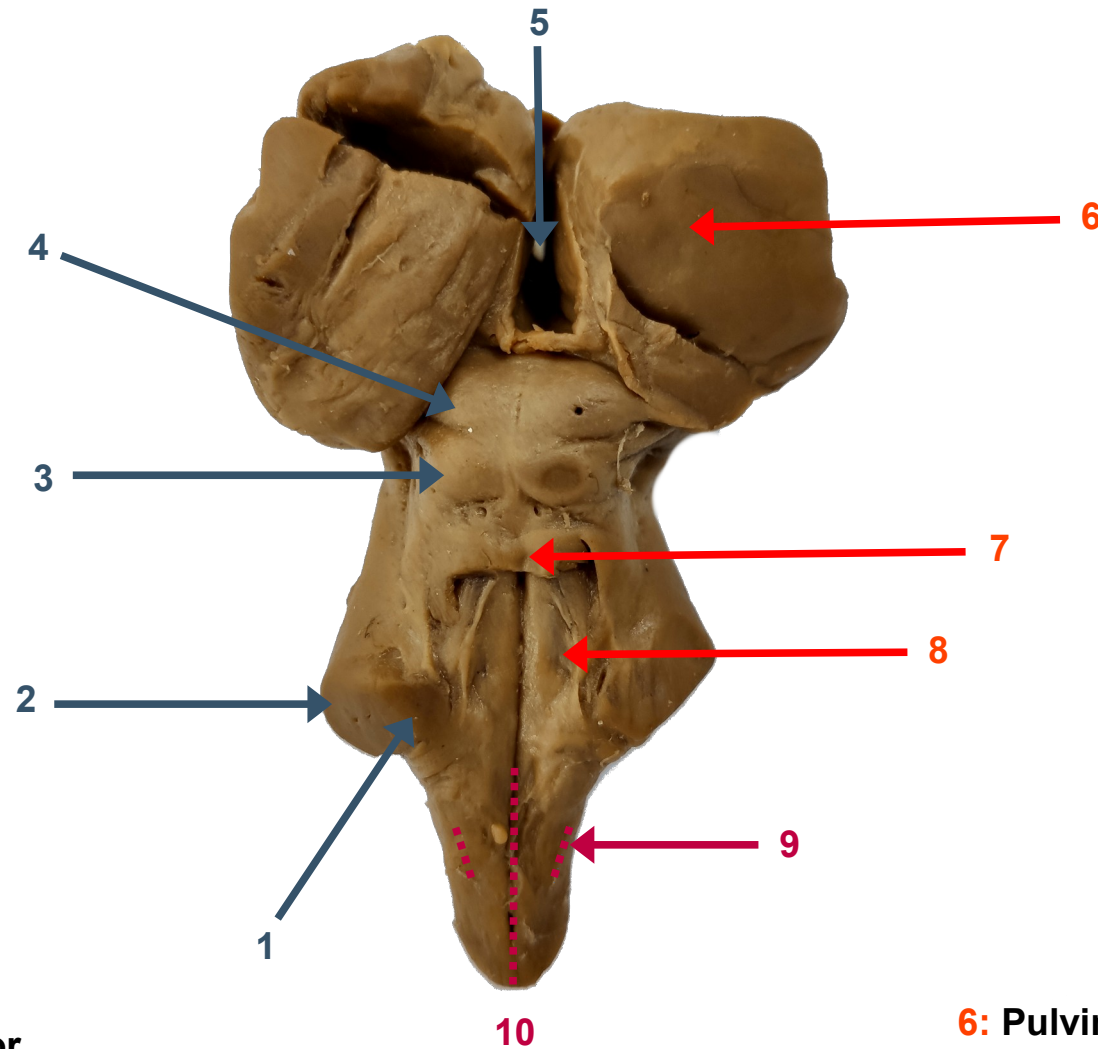
PARES CRANIANOS



- 1: Nervo Vago
- 2: Nervo Abducente
- 3: Nervo Óptico
- 4: Nervo Olfatório

- 5: Nervo Facial
- 6: Nervo Acessório

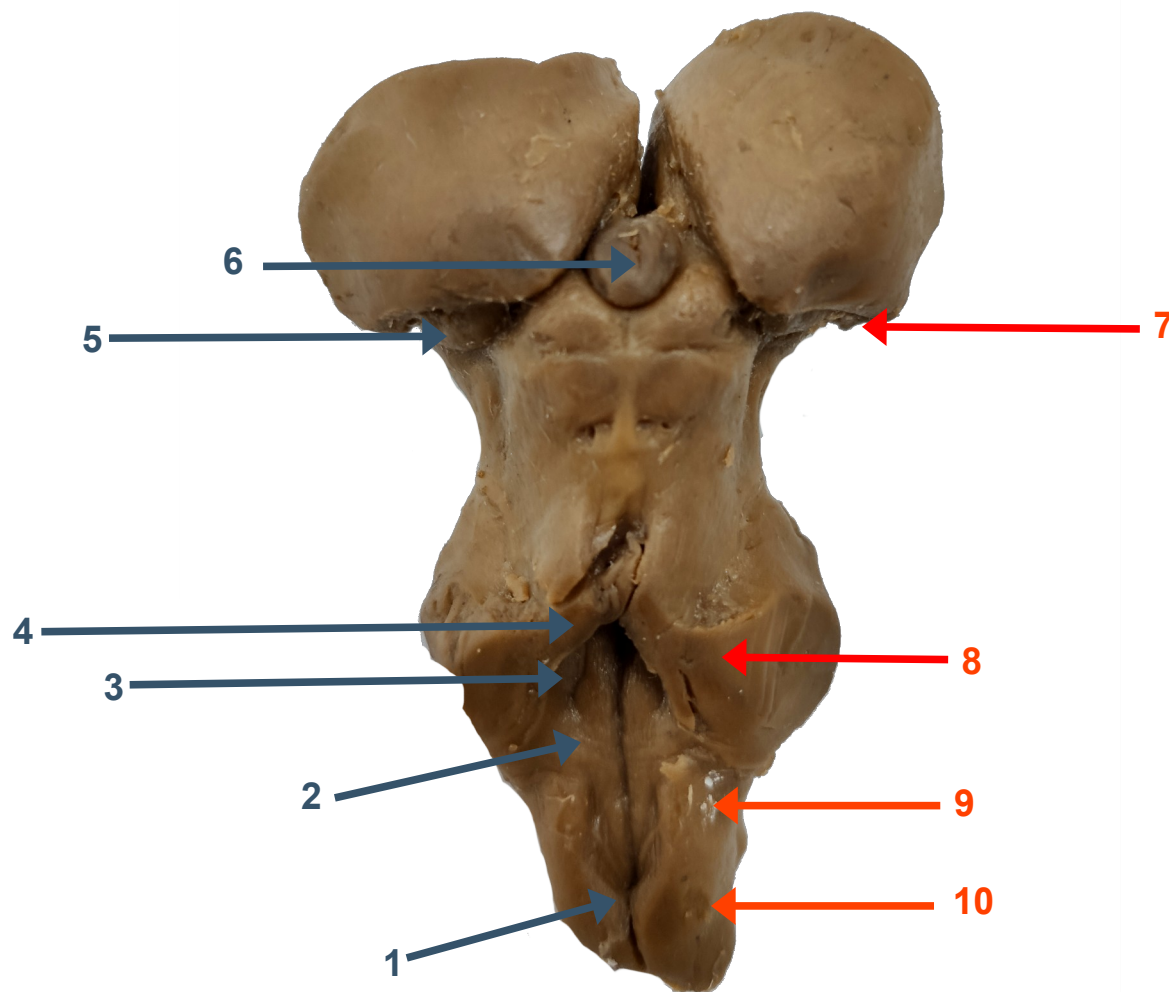
TRONCO ENCEFÁLICO – VISTA POSTERIOR (MODELO I)



- 1: Pedúnculo Cerebelar Inferior
- 2: Pedúnculo Cerebelar Médio
- 3: Colículo Inferior
- 4: Colículo Superior
- 5: Terceiro Ventrículo

- 6: Pulvinar do Tálamo
- 7: Véu Medular Superior
- 8: Tubérculo Grácil
- 9: Sulco Lateral Posterior
- 10: Sulco Mediano Posterior

TRONCO ENCEFÁLICO – VISTA POSTERIOR (MODELO II)



- 1: Fascículo Grácil
- 2: Tubérculo Grácil
- 3: Pedúnculo Cerebelar Inferior
- 4: Pedúnculo Cerebelar Superior
- 5: Corpo Geniculado Medial
- 6: Glândula Pineal

- 7: Corpo Geniculado Lateral
- 8: Pedúnculo Cerebelar Médio
- 9: Tubérculo Cuneiforme
- 10: Fascículo Cuneiforme

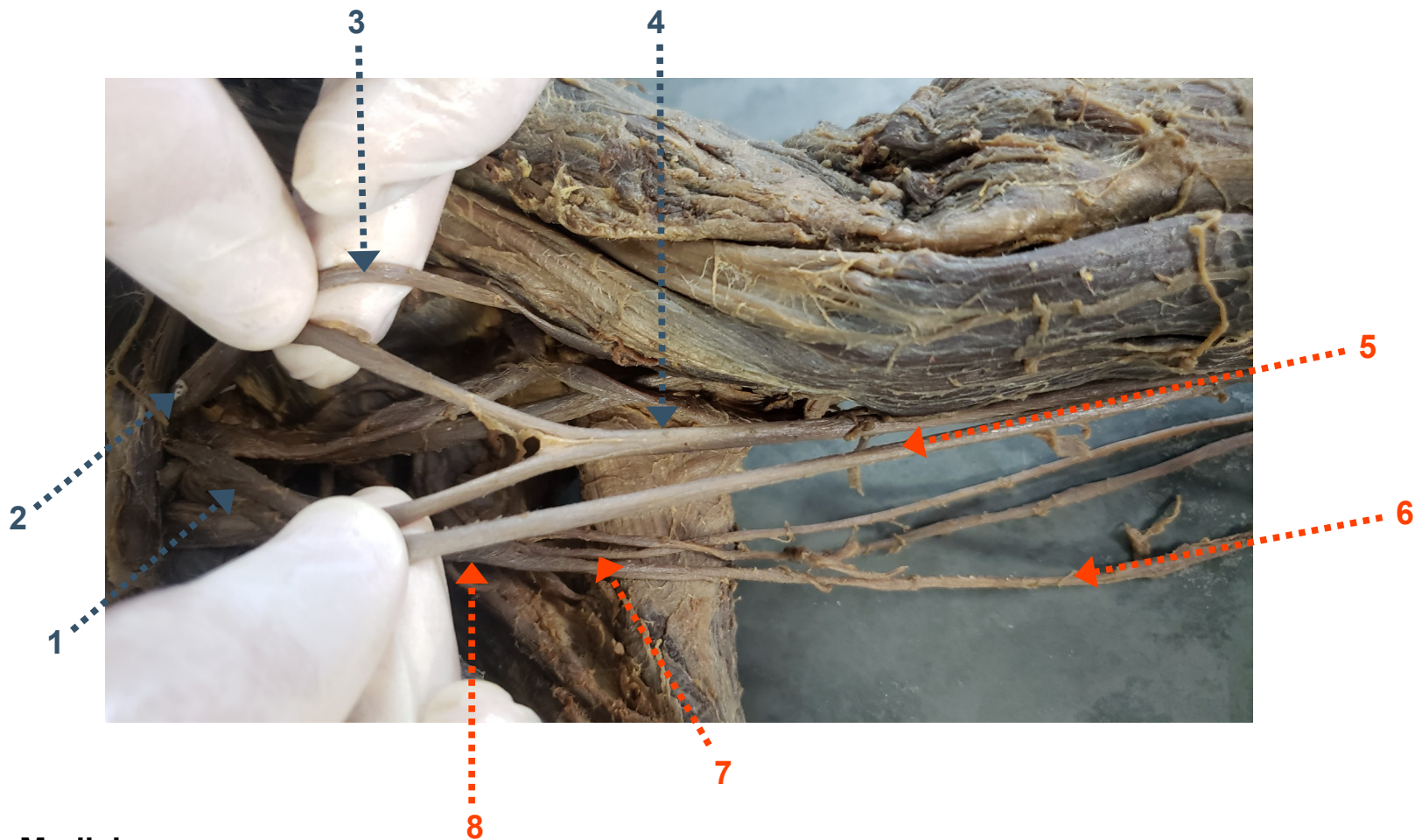
PLEXO BRAQUIAL



- 1: Fascículo Medial**
- 2: Fascículo Lateral**
- *: Variação Anatômica / Nervo Axilar Rompido**

- 3: Nervo Músculo Cutâneo**
- 4: Nervo Mediano**
- 5: Nervo Ulnar**
- 6: Nervo Radial**

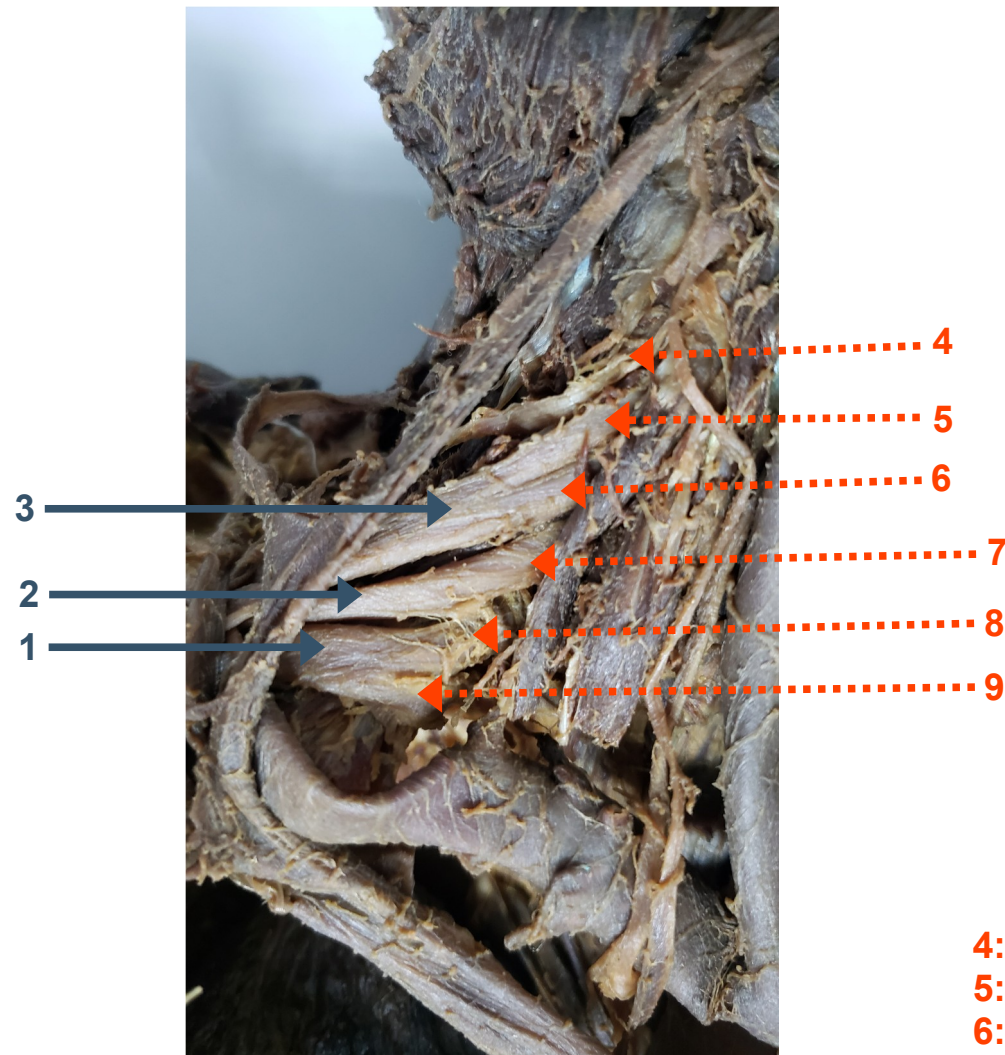
PLEXO BRAQUIAL



- 1: Fascículo Medial**
- 2: Fascículo Lateral**
- 3: Nervo Músculo Cutâneo**
- 4: Nervo Mediano**

- 5: Nervo Ulnar**
- 6: Nervo Radial**
- 7: Nervo Axilar**
- 8: Fascículo Posterior**

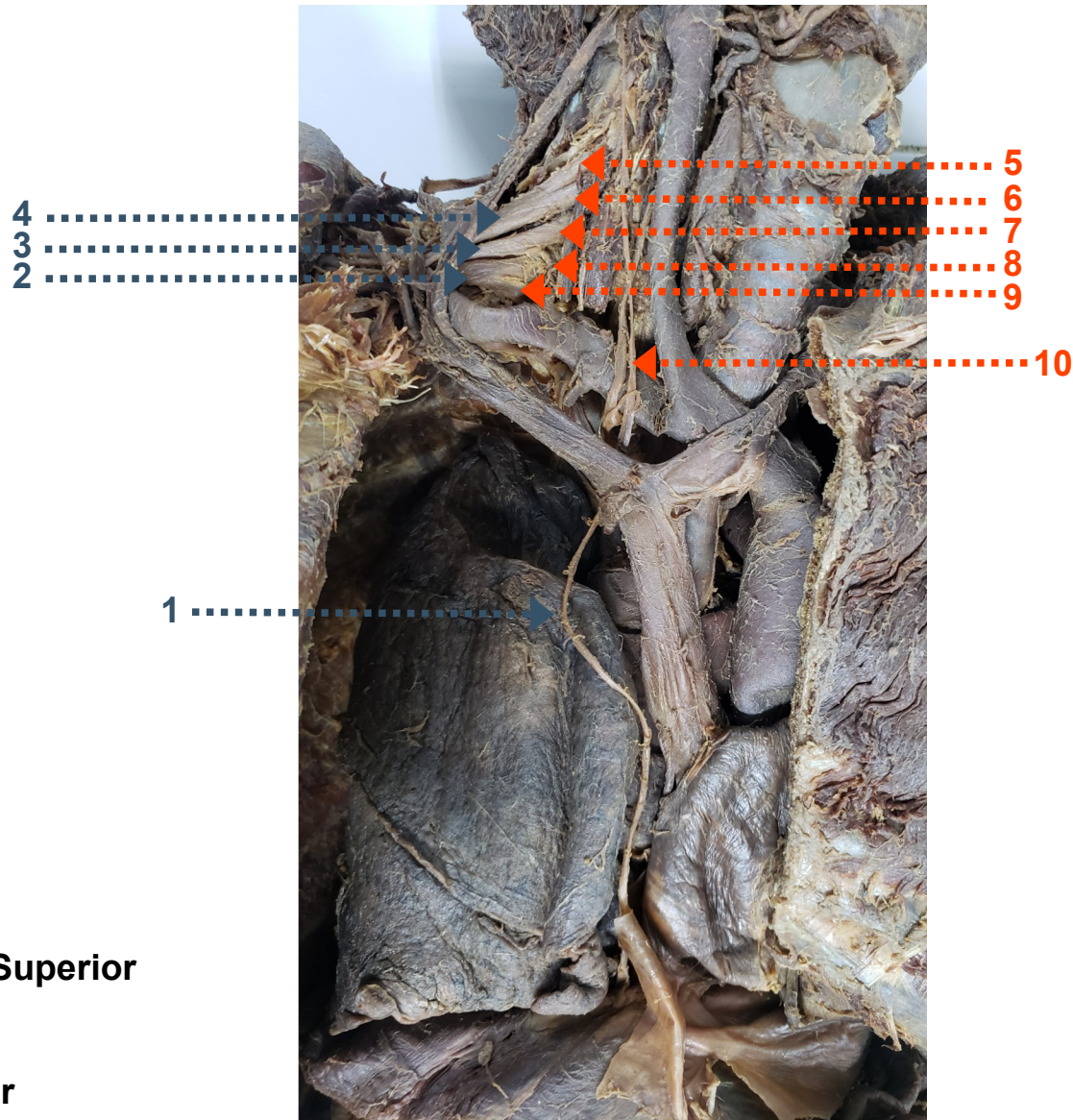
PLEXO BRAQUIAL



- 1: Tronco Inferior
- 2: Tronco Médio
- 3: Tronco Superior

- 4: Raiz C4
- 5: Raiz C5
- 6: Raiz C6
- 7: Raiz C7
- 8: Raiz C8
- 9: Raiz T1

PLEXO BRAQUIAL

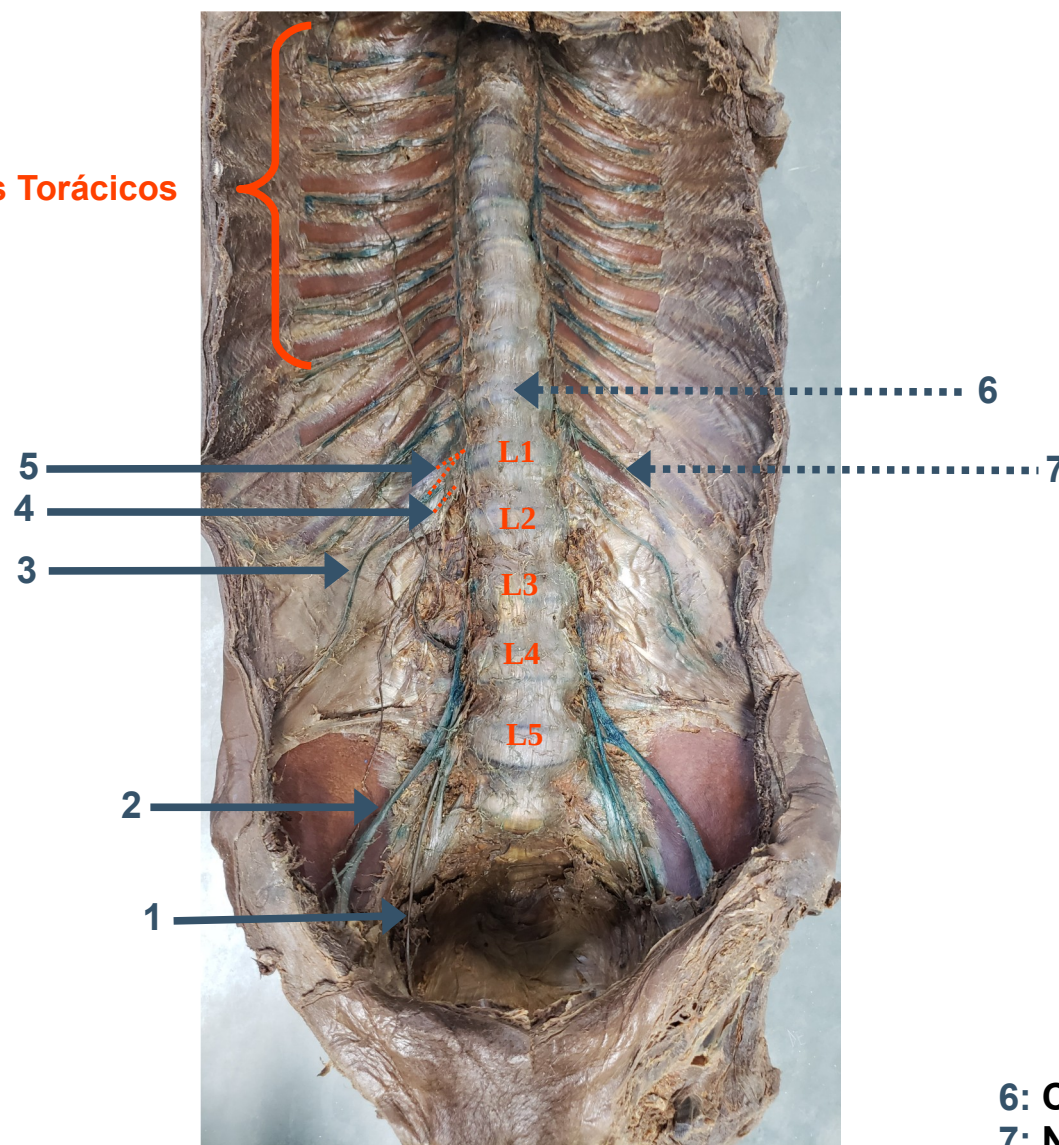


- 1: Nervo Frênico Superior
- 2: Tronco Inferior
- 3: Tronco Médio
- 4: Tronco Superior

- 5: Raiz C5
- 6: Raiz C6
- 7: Raiz C7
- 8: Raiz C8
- 9: Raiz T1
- 10: Nervo Vago (X)

PLEXO LOMBOSSACRAL

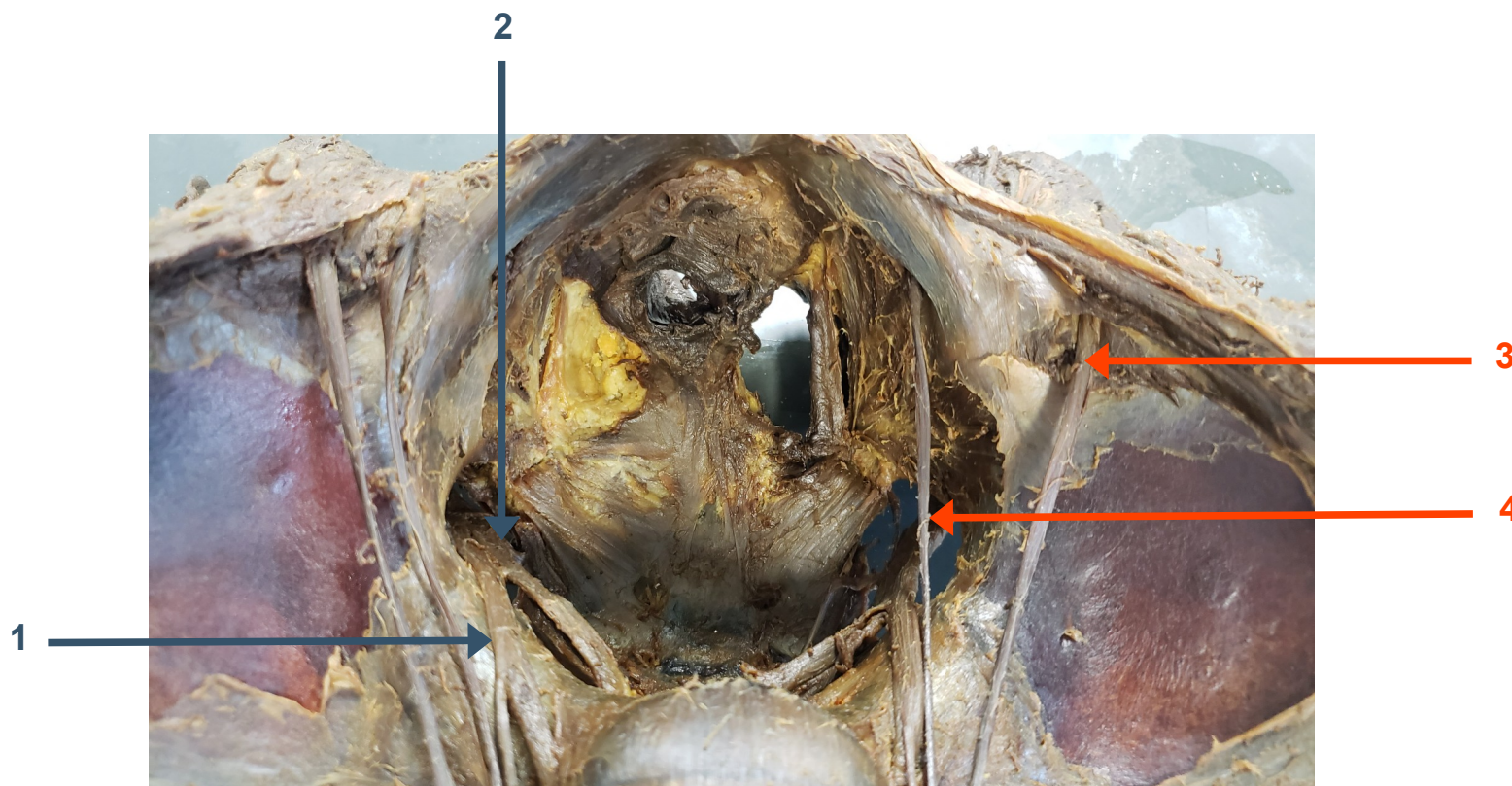
Nervos Torácicos



- 1: Nervo Obturatório
- 2: Nervo Femoral
- 3: Nervo Ileoinguinal
- 4: Nervo Genitofemural
- 5: Nervo Ileohipogástrico

- 6: Corpo da Vértebra T2
- 7: Nervo Subcostal

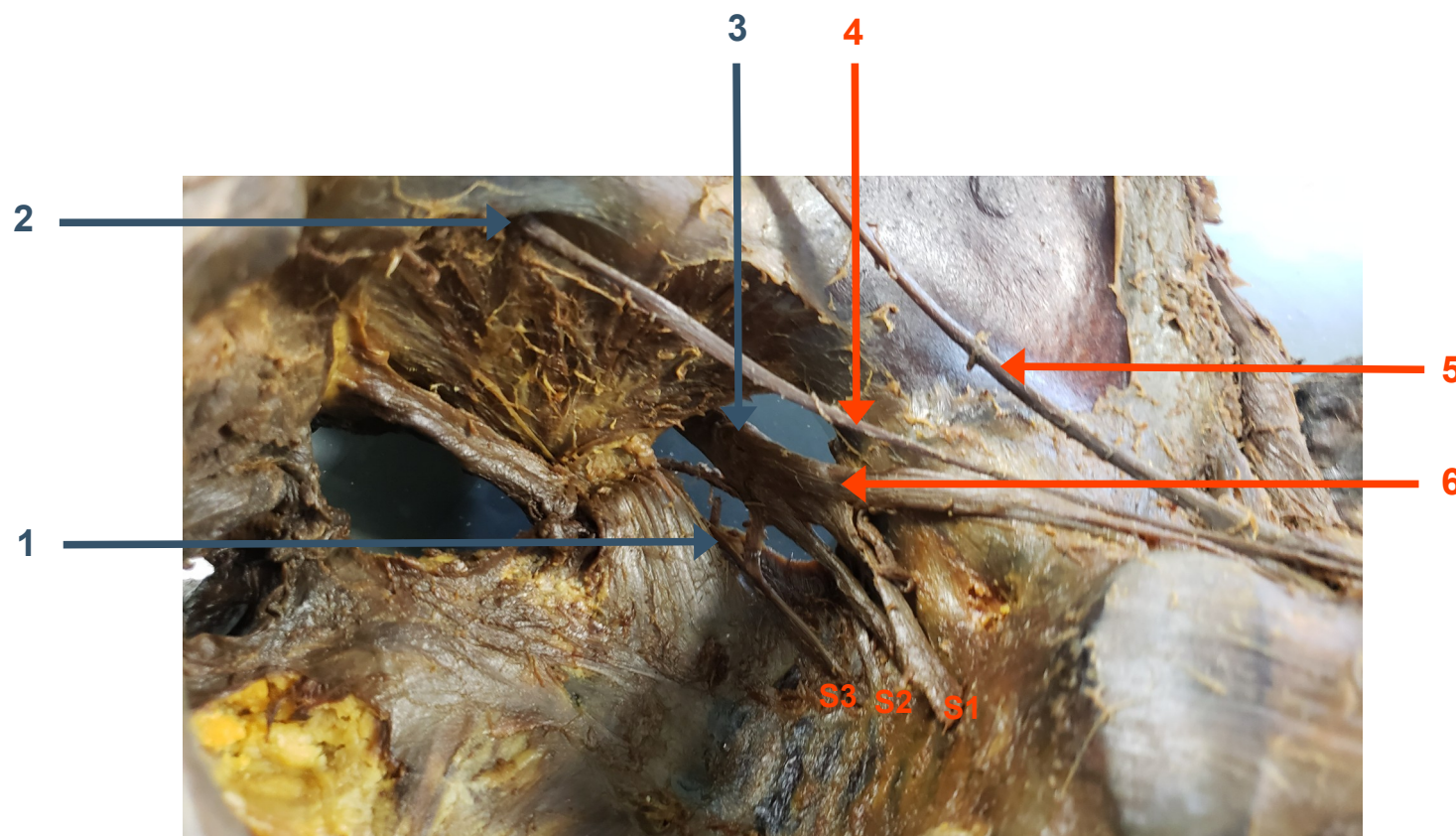
PLEXO LOMBOSSACRAL



1: Tronco Lombossacral
2: Nervo Isquiático

3: Nervo Femoral
4: Nervo Obturatório

PLEXO LOMBOSSACRAL



- 1: Nervo Pudendo**
- 2: Forame Obturador**
- 3: Nervo Isquiático**

- 4: Nervo Obturatório**
- 5: Nervo Femoral**
- 6: Tronco Lombossacro**

NERVO ISQUIÁTICO

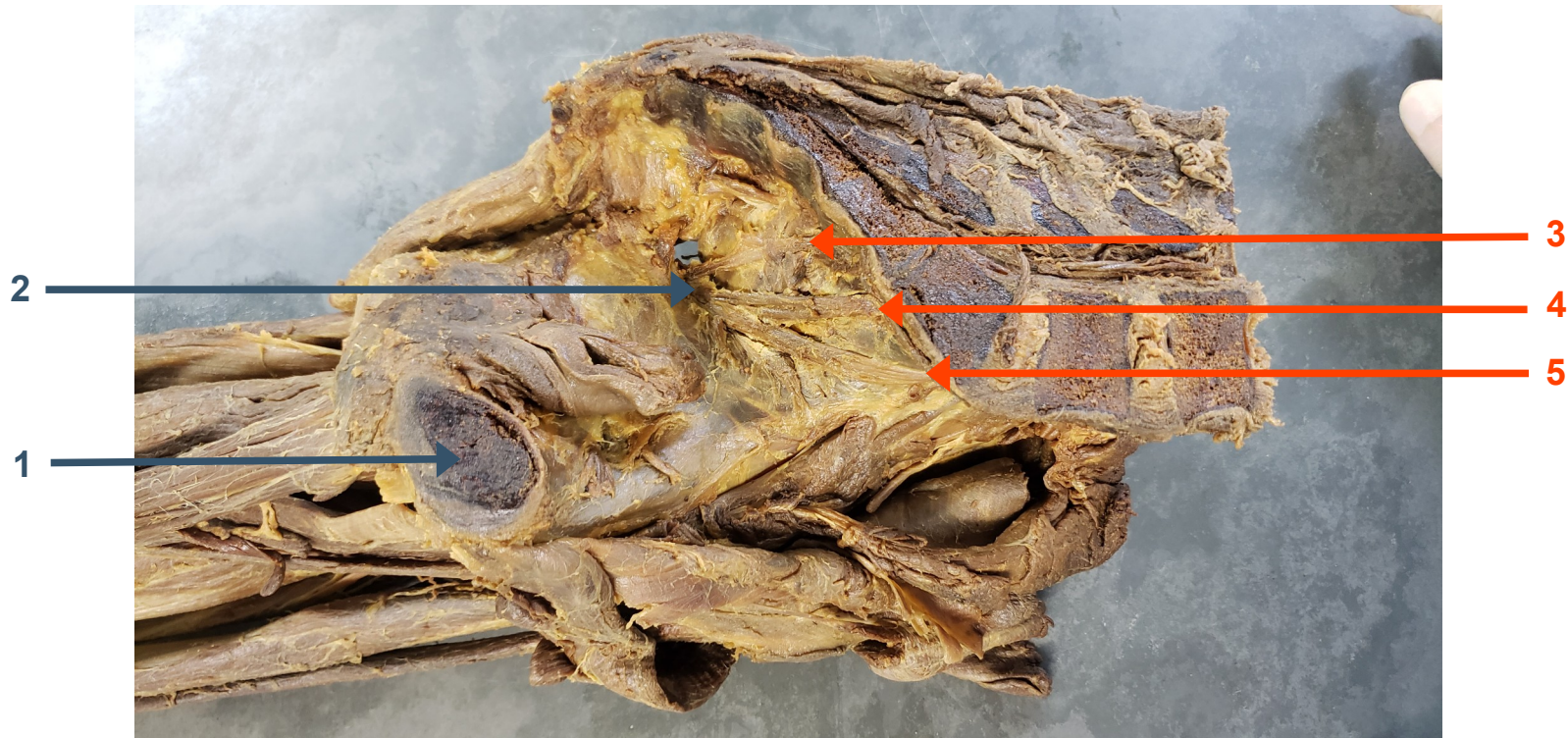


1

2

- 1: Glúteo Máximo**
- 2: Nervo Isquiático**

PLEXO LOMBOSSACRAL



1: Púbis
2: Nervo Isquiático

3: Raiz S3
4: Raiz S4
5: Raiz S5

NERVO CUTÂNEO POSTERIOR DA COXA



1: Nervo Cutâneo Posterior da Coxa

FACE ANTERIOR DA COXA



- 1:** Nervos Cutâneos Anteriores do Nervo Femoral
- 2:** Nervos Safeno



UniFOA
Centro Universitário
de Volta Redonda

